

The logo consists of two horizontal gray bars stacked vertically, positioned to the left of the text.

SoftBank

専務取締役

プロダクト&マーケティング統括

技術統括

今井 康之



決済

買い物

ゲーム

写真

あらゆるものが スマホに集結

SNS

音楽

動画

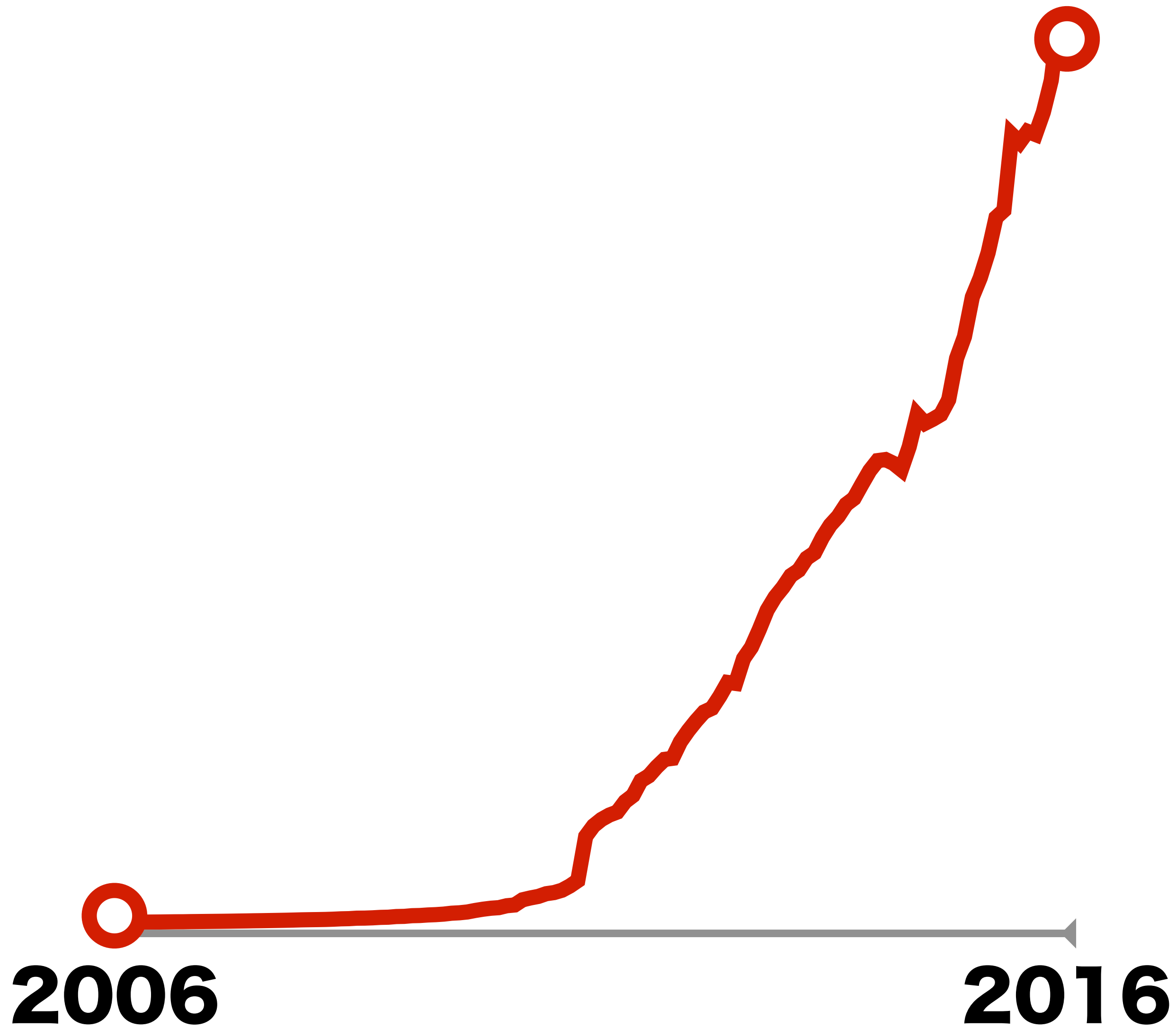
ヘルスケア

株取引

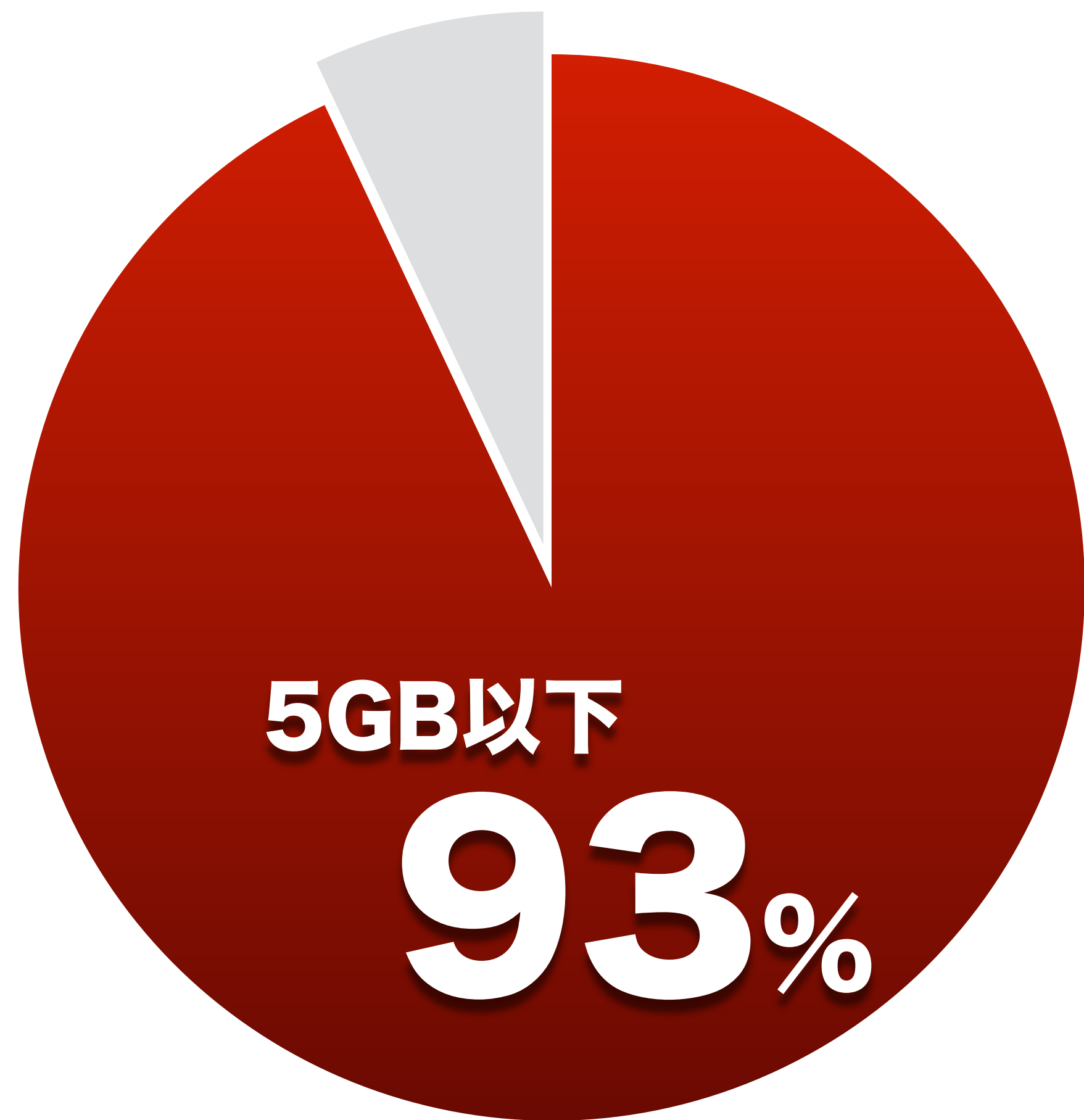
大トラフィック時代の到来

モバイルデータ通信量

10年間で
2,300倍



スマホ利用者の契約データ容量※



ほとんどのユーザーが

5GB以下

5GBユーザーのストレス



**外出先では
動画を控える**

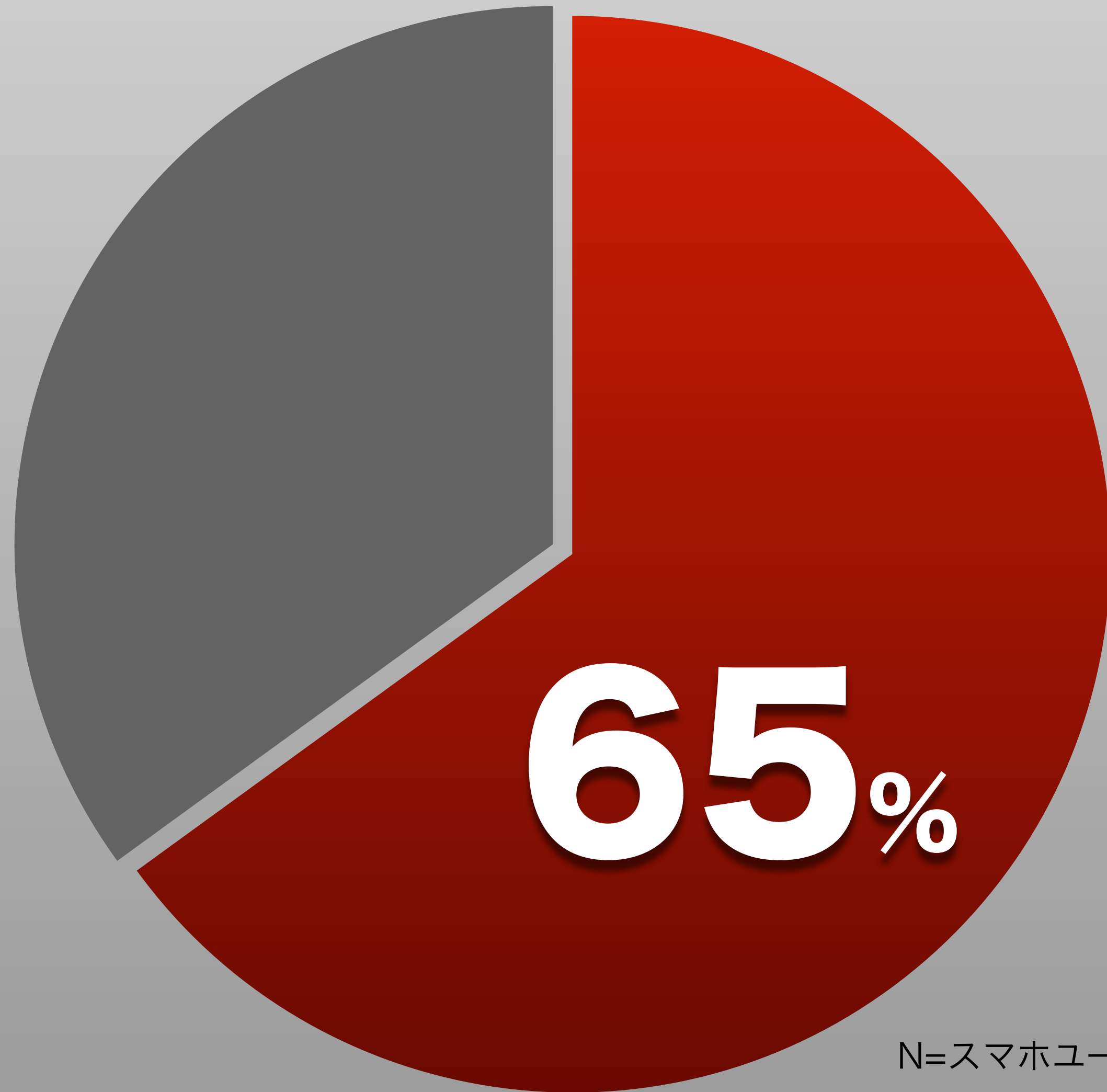


**常にWi-Fiを
探している**



通信速度制限に
不安を感じる

データ通信量を気にして スマホを利用している



N=スマホユーザー
1,200名

65%

5GBじゃ足りない

さらに今後

VRコンテンツ

ライブ中継

大容量コンテンツは爆発的に拡大

4K映像

動画投稿

データプランに 新たなスタンダードを

＝ SoftBank

これまでのスタンダード

5 GB

これからのスタンダード

20GB

新データ定額プラン

ギガモンスター

20GB 6,000円/月

既存プランとの比較

ギガモンスター
6,000円/月

20GB

データ定額パック・標準(5)
5,000円/月

5GB

たった1,000円で **4倍**

他社プラン (20GB) との比較

データ定額パック・大容量(20)
ソフトバンク

16,000円

ドコモ

16,000円

au

16,800円

※9/8現在 各社HPより ドコモ シェアパック20(大容量) au データ定額13+追加データ購入7GB分

他社プラン (20GB) との比較

ギガモンスター
ソフトバンク

6,000円

圧倒的な安さ

ドコモ

16,000円

au

16,800円

※9/8現在 各社HPより ドコモ シェアパック20(大容量) au データ定額13+追加データ購入7GB分



ギガモンスターなら 大容量コンテンツ楽しみ放題



超安! 大容量!

20
GBプラン!



ギガモンスター

価格破壊!のデータプラン新登場!

9月13日(火)

順次受付開始

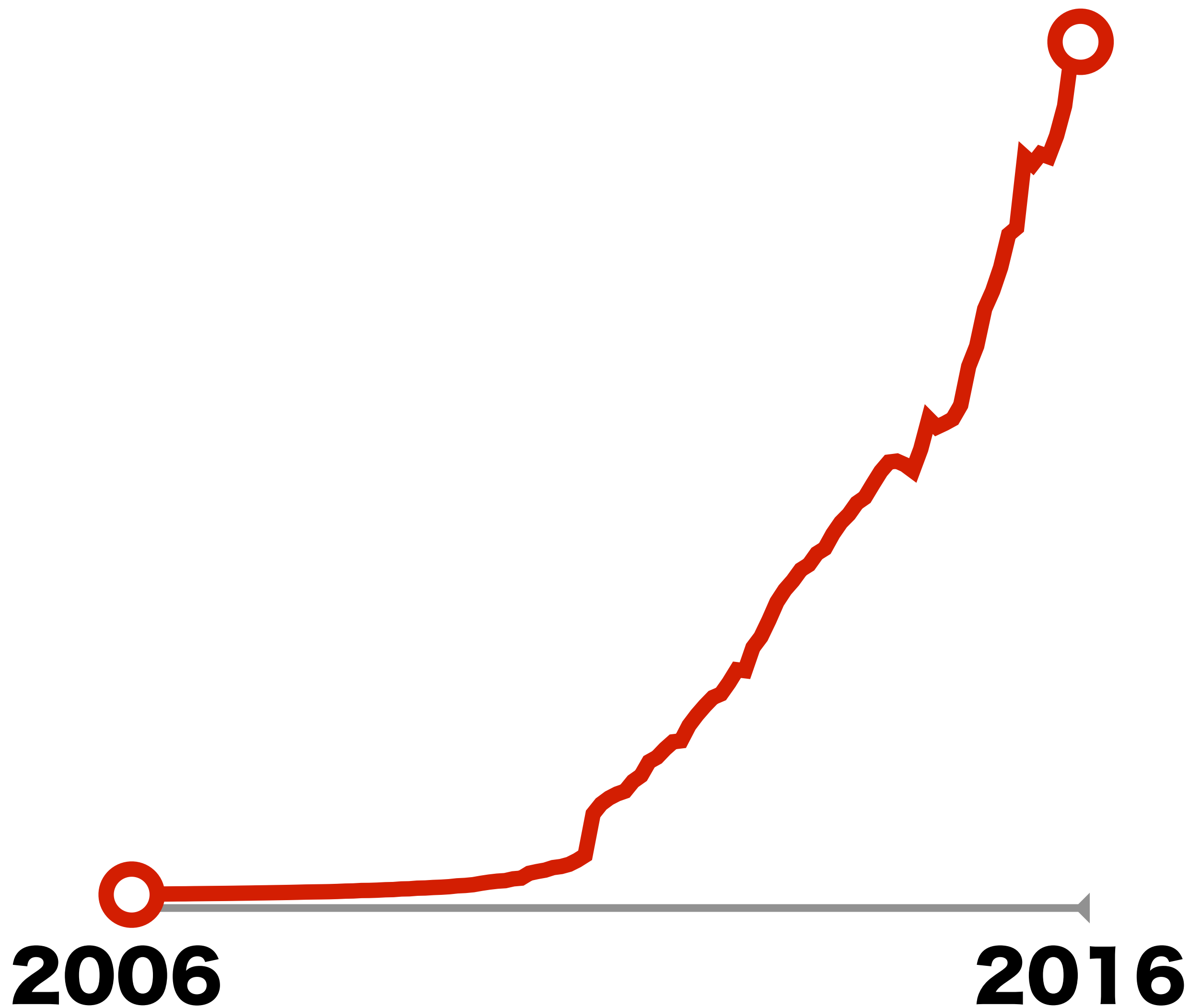
大トラフィック時代に 対応したネットワーク対策

技術統括 モバイル技術本部 ネットワーク企画統括部

統括部長

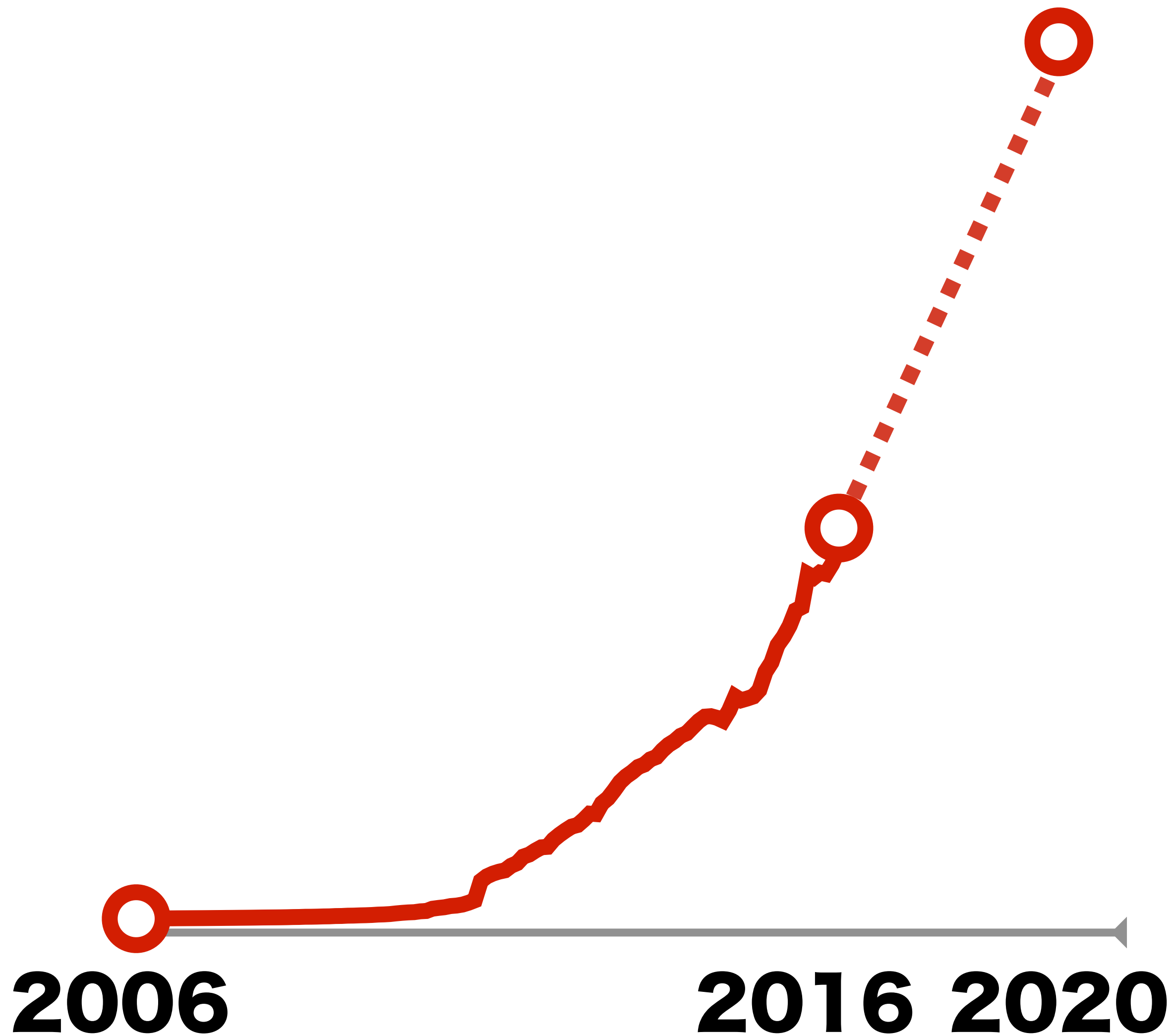
北原 秀文

モバイルデータ通信量



10年間で
2,300倍
爆発的增加

モバイルデータ通信量



今後も
さらに増加

**ネットワークの更なる
強化が必要**

＝ SoftBank × 技術

5G *Project*

2020年に向けネットワークを強化

5G Project

大容量

同時接続

高速通信

低遅延

2020年に向けネットワークを強化

5G Project



大容量



同時接続



高速通信



低遅延

これまでのネットワーク強化

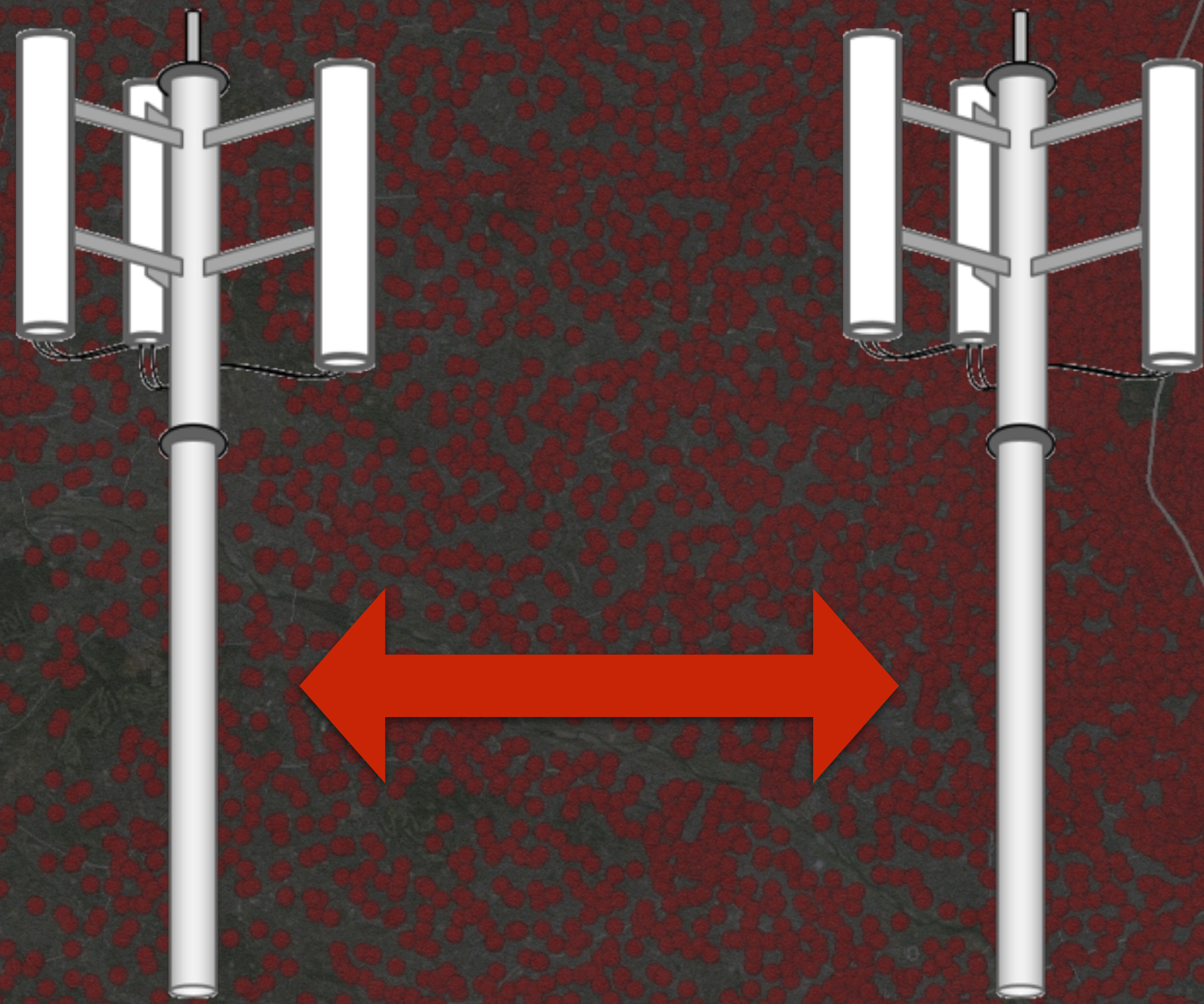
基地局の数を増やして対応





基地局はもはや超過密状態

都市部の基地局展開は困難



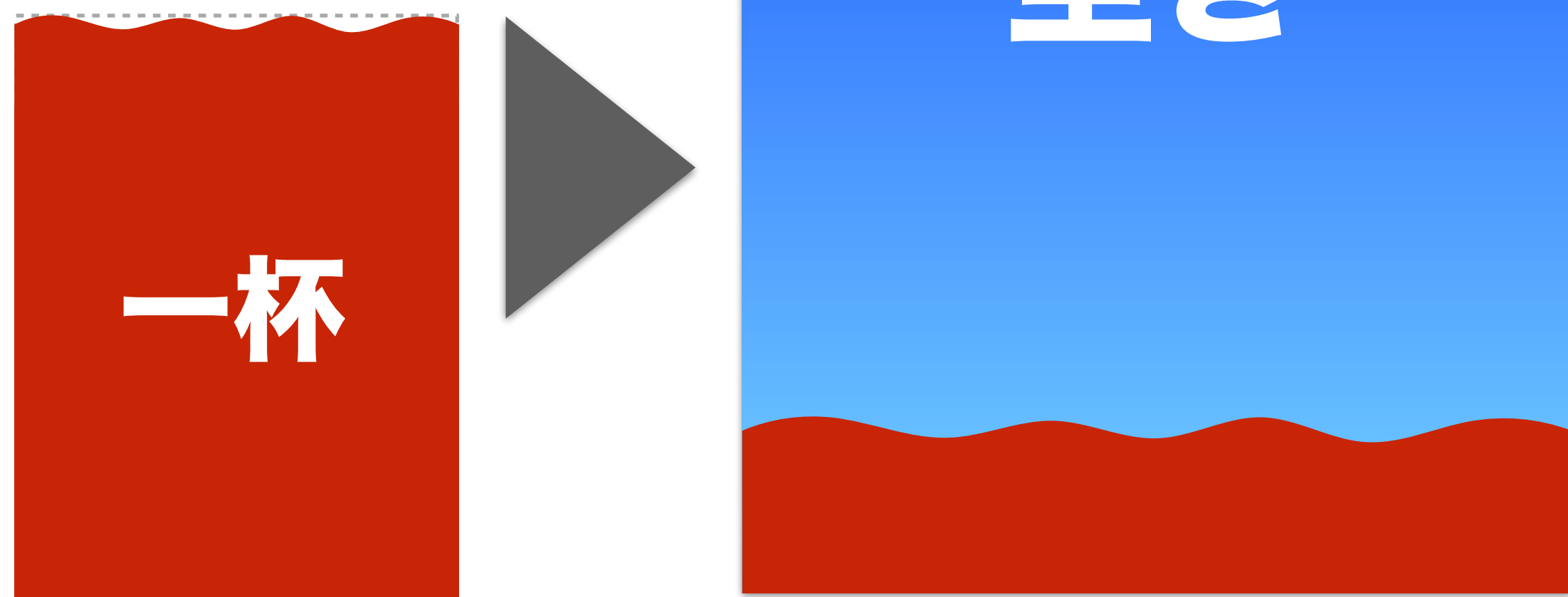
都心部基地局間距離

10~50m

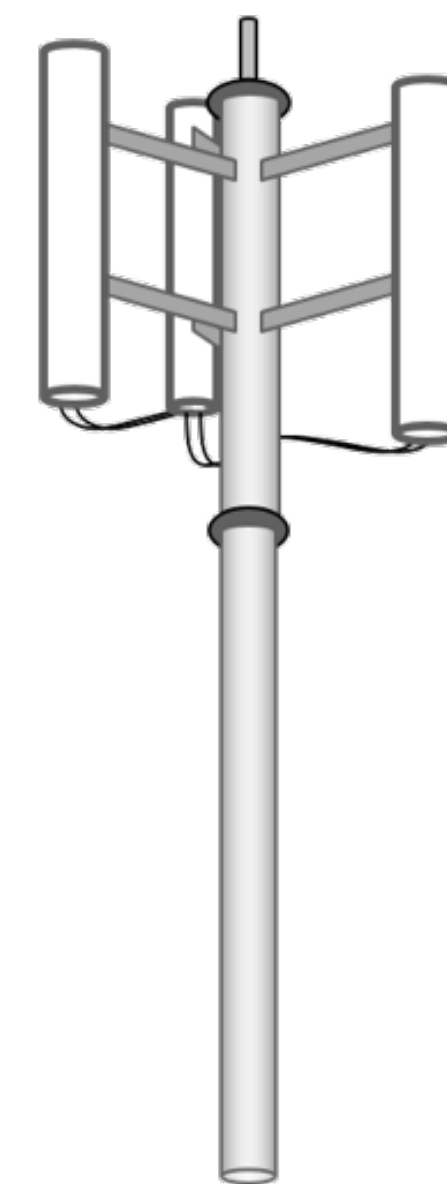
5G *Project*

これからからのネットワーク強化

これからのネットワーク強化



1 基地局あたりの容量を増やす

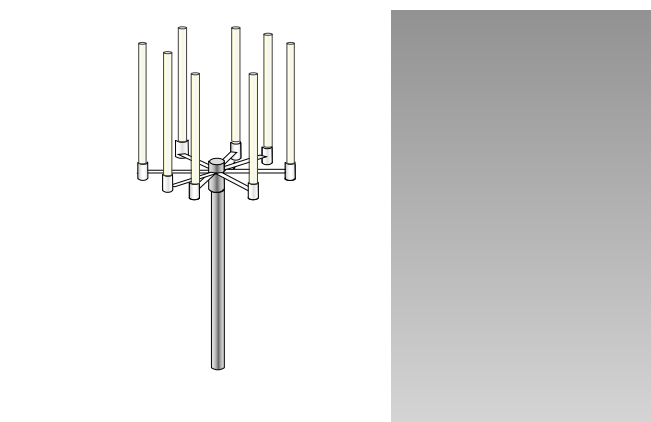


5G技術 Massive MIMO 世界初導入



※記載の内容は、2016年9月現在のものです。当社調べ。

ネットワーク容量



TD-LTE基地局 (AXGP)

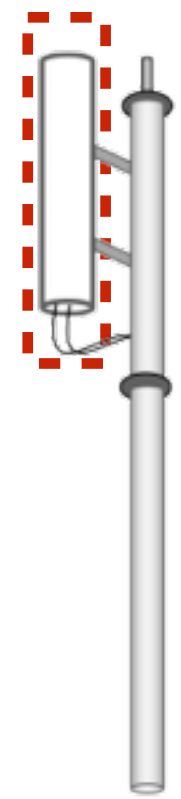
×10

Massive MIMO

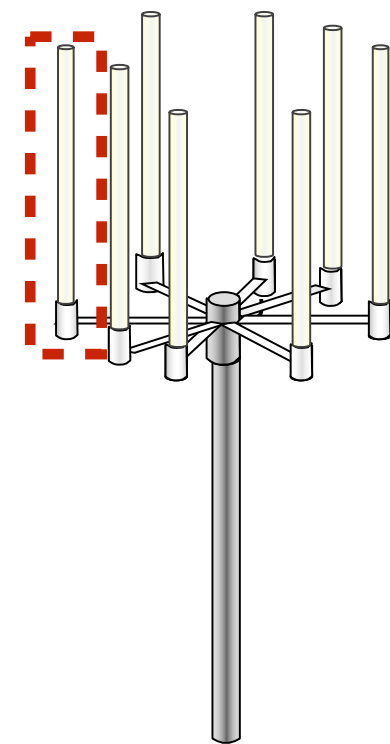
最大 **10** 倍



特徴① 圧倒的アンテナ数



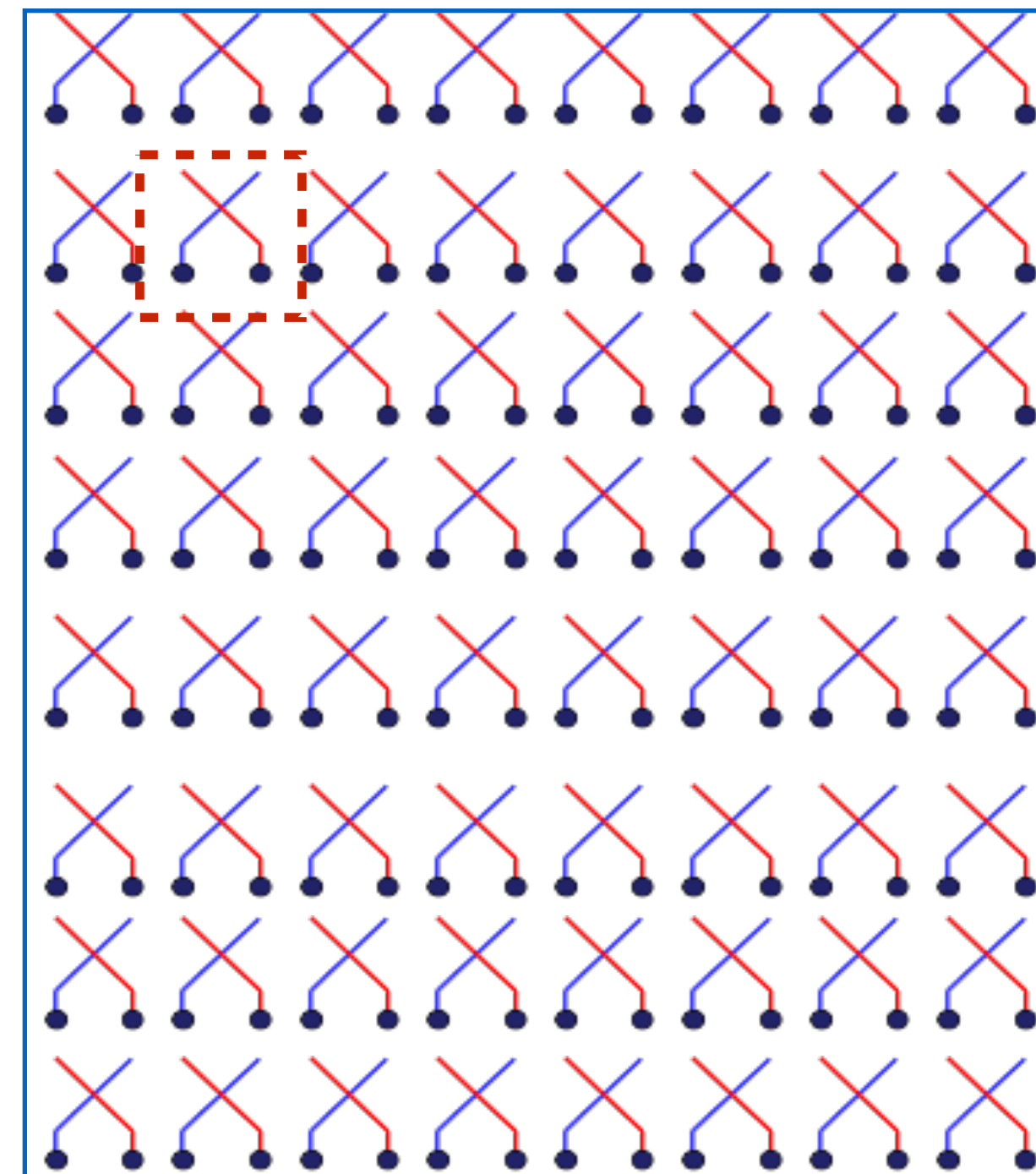
FD-LTE
アンテナ **2** 本



TD-LTE (AXGP)
アンテナ **4** 本 or **8** 本

Massive MIMO

最大 **128** 本



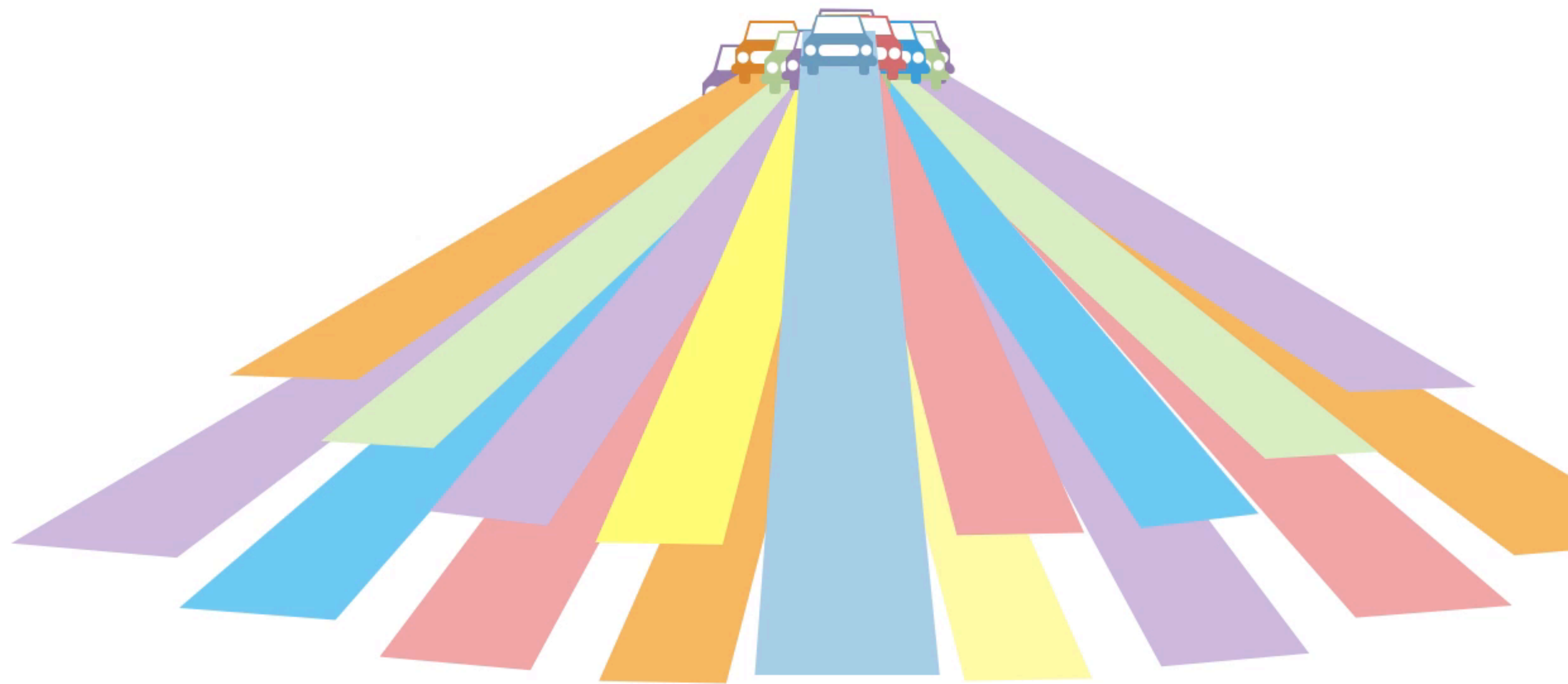
特徴② ビームフォーミング×空間多重

あなた専用の道路をお届け

通常の基地局



Massive MIMO

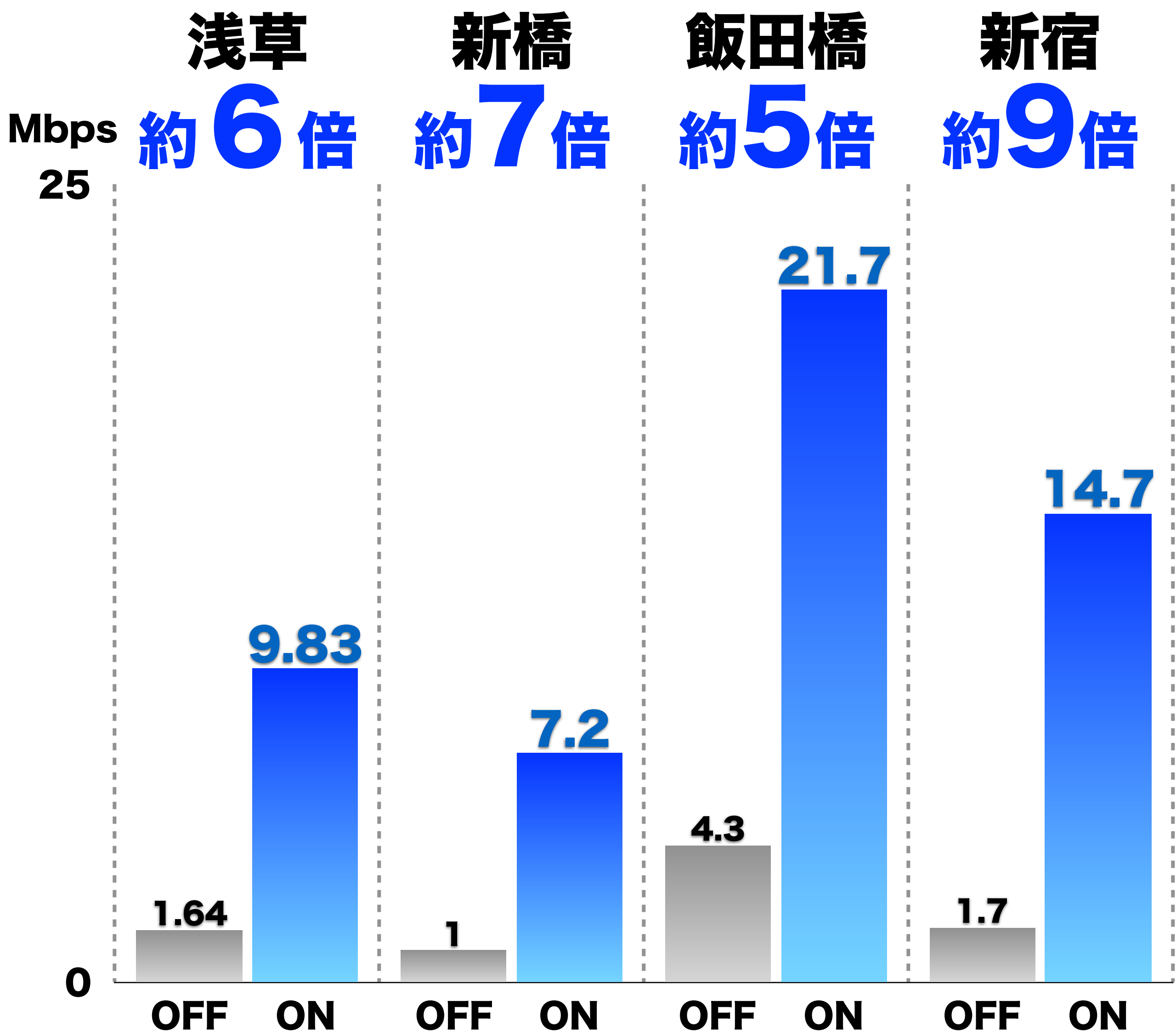


Massive MIMOのメリット

混雑時でも高速通信を実現

A wide-angle photograph of a busy city street, likely in Japan, during sunset. The scene is filled with a large crowd of pedestrians walking across a crosswalk. In the background, several tall buildings are visible, covered in various billboards and advertisements. Notable signs include 'uc', 'Hisamitsu', 'サロンバス', 'DHC', 'VER 2', and 'TSUTAYA'. The sun is low on the horizon, creating a warm, golden glow and lens flare effects across the scene.

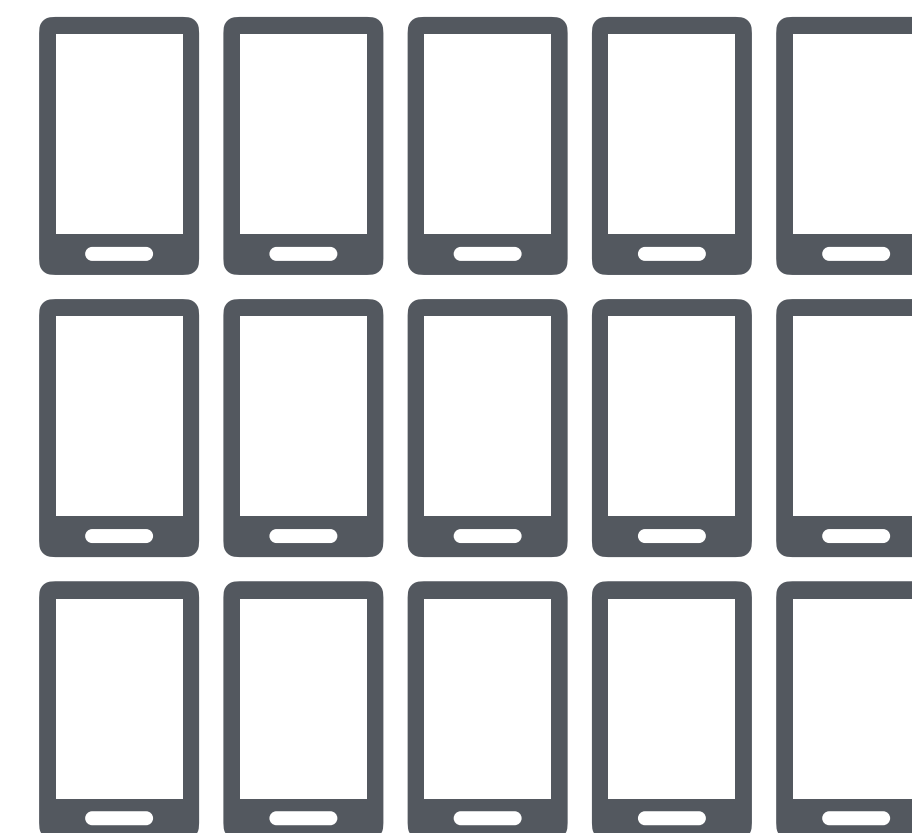
実証実験



Massive MIMO ON/OFF比較結果

平均6.7倍

混雑時でも高速



※9/2~5 試験端末15台の同時接続時の速度を比較

実証
実験

2

ダウンロード10秒チャレンジ

5G Project

ソフトバンクは全員成功

10秒間で100人が同時に1MBのファイルをダウンロード

ソフトバンク

100人

d社

49人

a社

34人

※各社最高速度に対応した最新機種での比較

※9/2 14時~16時 株式会社モニタス立会いのもと立川市制50周年記念 憩いの場で当社にて計測

大トラフィック時代の 新しいネットワーク

＝ SoftBank

5G 大容量技術

Massive MIMO

9月16日(金)

全国43都市100局より順次拡大

5G 大容量技術
Massive MIMO

SoftBank 4G全端末に対応

※2014年以前に発売した一部の端末は、東名阪以外のエリアでは通常のSoftBank 4G での通信になります。

5G Project
START!

ソフトバンクの新施策

ギガモンスター

大容量

20GB

6,000円/月

5G Project

大容量

Massive MIMO

世界初導入

大容量の新たな世界を
ソフトバンクのスマホで

＝ SoftBank



The logo consists of two horizontal gray bars stacked vertically, positioned to the left of the text.

SoftBank