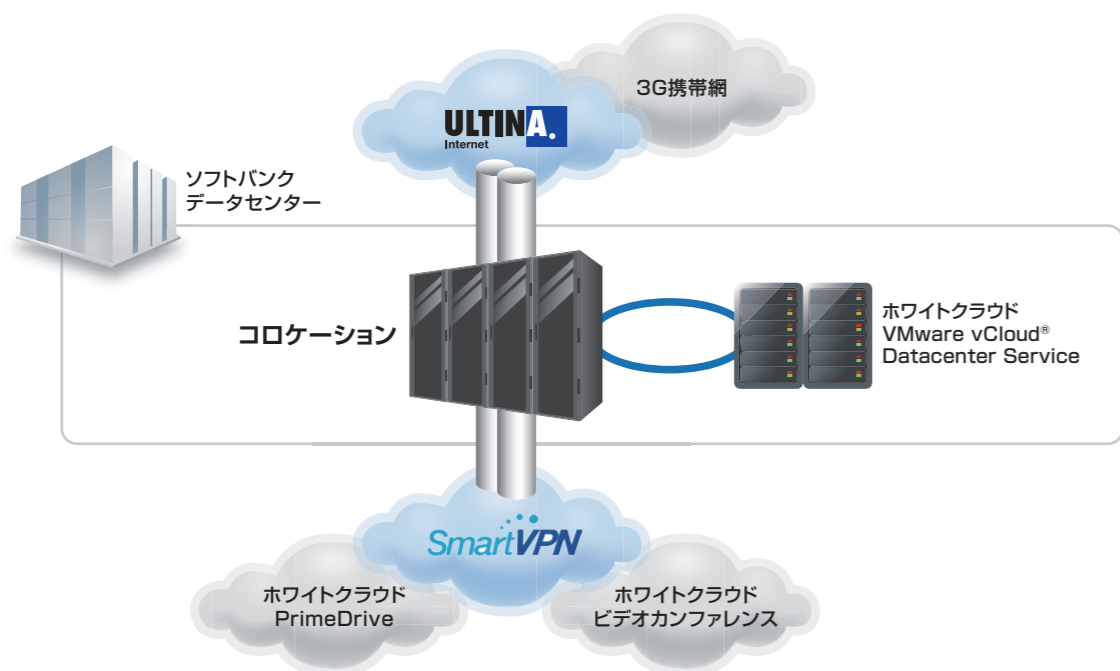


ご利用イメージ

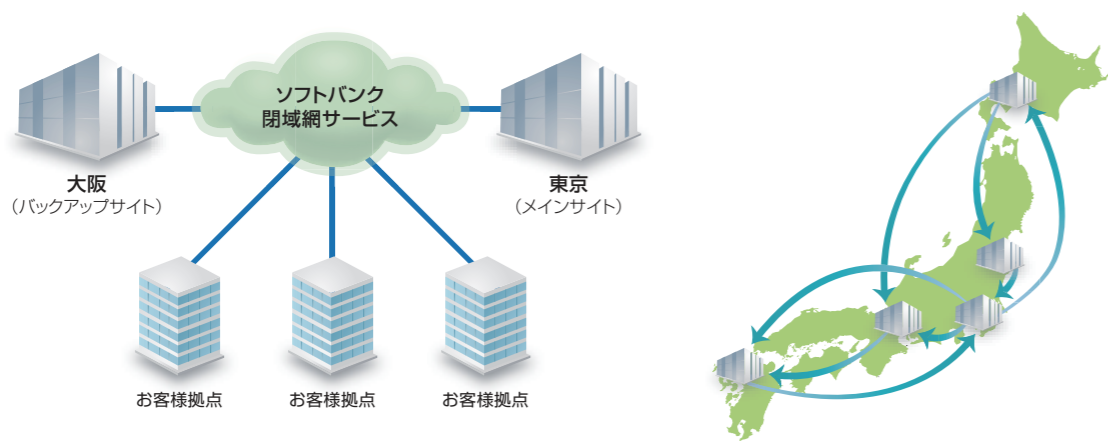
■ 利用例①：コロケーション+ホワイトクラウド

ソフトバンクでは、コロケーションサービスとホワイトクラウドサービスを連携させた複合システムも構築可能です。



■ 利用例②：ディザスタリカバリ*

ソフトバンクでは、地震などの自然災害に対処するディザスタリカバリ用に、複数のデータセンターをご提供いたします。例えば、東京にメインサイト、大阪にバックアップサイトという構成で、企業の事業継続性を高めます。ソフトバンクは全国14ヶ所にデータセンターを備えており、それらを高品質、大容量のネットワークで直結可能です。

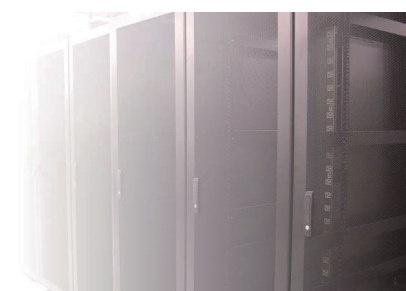


* ディザスタリカバリとは自然災害などで被害を受けたシステムを復旧、修復するための備えとなる機器やシステム、体制のこと。

お問い合わせ

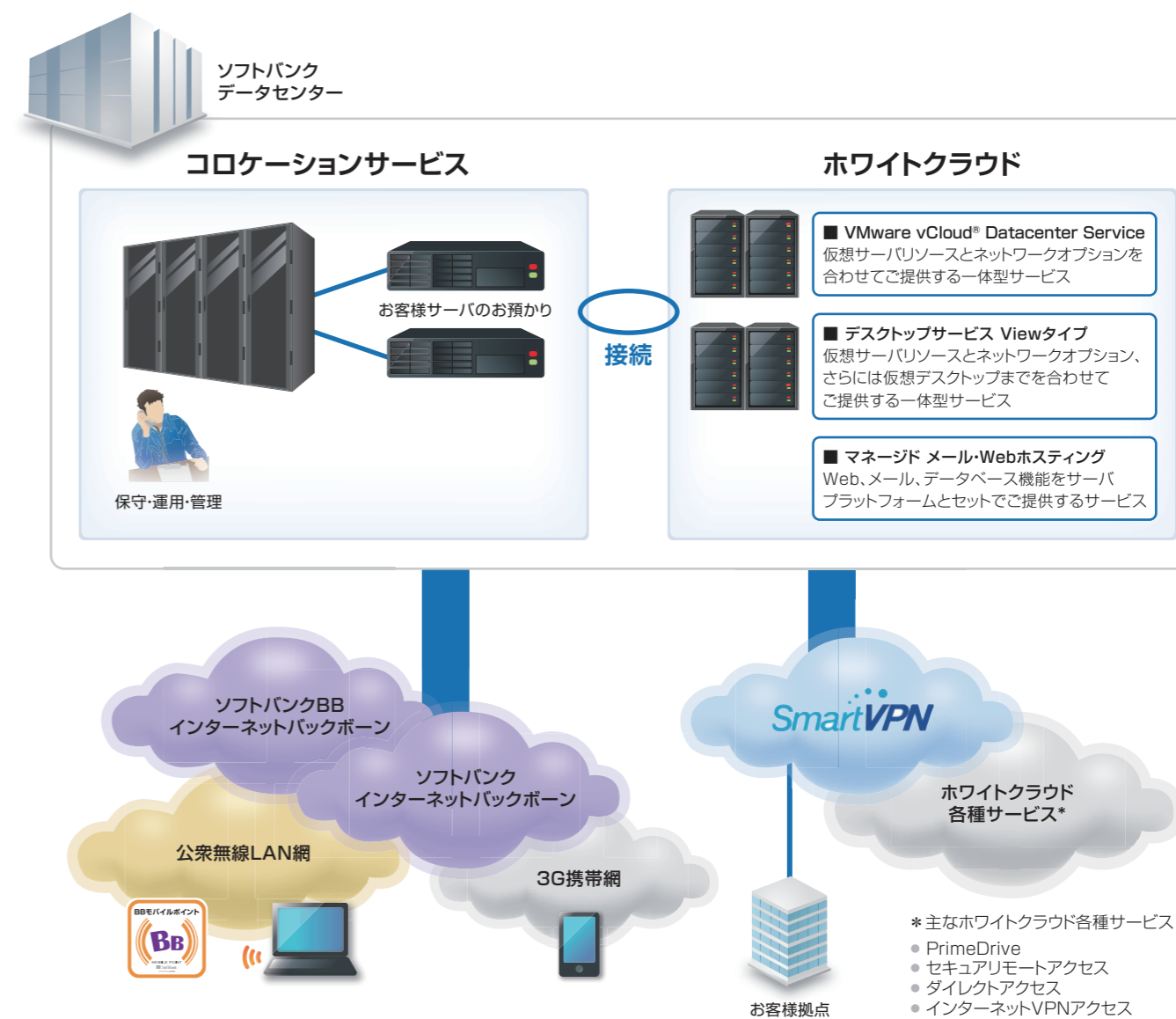
※ バンフレット記載内容は、2015年12月現在のものです。
※ サービス名称は一般に各社の商標または登録商標です。

データセンター コロケーションサービス



コロケーションサービスとは、耐震性や電力供給などに優れたデータセンターにサーバなどのお客様機器をお預かりし、保守、運用をサポートするサービスです。運用負荷の軽減やシステム可用性向上、TCO削減、オフバランス化に寄与します。データセンターに直結したソフトバンクの高品質なネットワークサービスをご利用可能です。また、モバイル接続、クラウドサービス、セキュリティサービスなどとの併用も可能です。

サービスイメージ図



* 主なホワイトクラウド各種サービス

- PrimeDrive
- セキュアリモートアクセス
- ダイレクトアクセス
- インターネットVPNアクセス
- デスクトップサービス
- デスクトップサービス
- 仮想サーバ
- ビデオカンファレンス
- ビジューアモールド スマートカタログ

特長

■ 高品質かつ柔軟なサービス

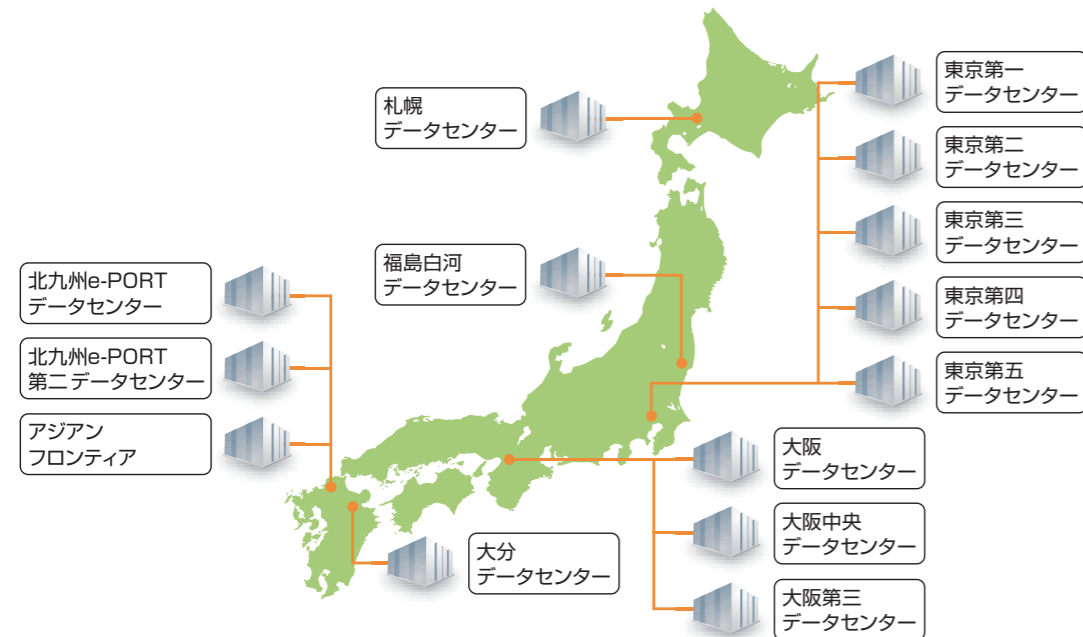
セキュリティサービスやホスティングサービス、クラウドサービスなど、さまざまなサービスとの組み合わせによって、ご要望に応じた最適なシステムを構築できます。

■ 高速・高品質なネットワークと直結

ソフトバンクの高品質、大容量のバックボーンネットワークと直結。
ソフトバンクの全国ネットワークは光ケーブルや伝送システムを異経路・二重化で設計、設置しており、強固な障害耐性を実現しています。また、国際回線との接続も可能です。

■ 全国14ヶ所展開

全国14ヶ所にデータセンターを構えており、お客様のご要望に最適なアクセス環境をご提案いたします。
また各データセンターはソフトバンクの高信頼ネットワークに直結しており、相互にバックアップセンターとして利用することも可能です(ディザスタリカバリ対応)。



■ 信頼の運用体制

ソフトバンクでは、経験豊かな専門スタッフが各種認証に基づく安心で信頼性の高い運用を行っています(取得認証はセンターにより異なります)。

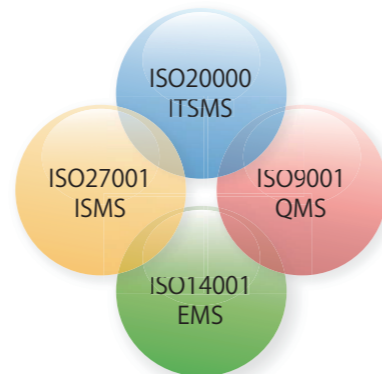
■ 環境にやさしいデータセンター

ソフトバンクのデータセンターでは地球環境の保全に寄与するため次の取組みを行っています。

- ・ 機器室に効率的なエアフローコントロールを採用。
- ・ 換気設備に全熱交換機を設置し、季節に応じて外気導入・全熱交換を設定。
- ・ 屋外空調機を屋上から高く設置し、自然の風を効果的に利用して、空調機効率を向上。
- ・ 真夏日には屋外空調機周辺を自動散水し、気化熱により冷却効率を向上。
- ・ 廊下や階段には赤外線センサーによる自動点灯、自動消灯の照明設備を設置。
- ・ インバータ式の空調機やインバータ式の照明設備を設置。
- ・ 屋上を緑化し、ヒートアイランド対策を実施。

■ 豊富な導入実績

ソフトバンクが提供するデータセンターサービスは、大手電器メーカーや、金融・証券・保険、さらにはオンラインゲームや携帯コンテンツを扱う企業まで、さまざまな業種・業態のお客様にご利用いただいています。



メニュー

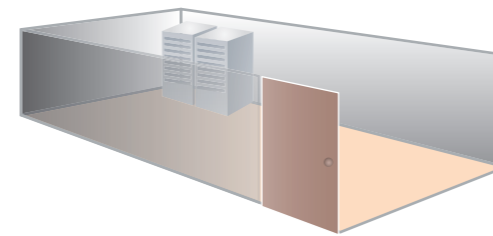
■ レンタルラックサービス



電源、空調、防災、防犯設備の行き届いたセキュアな環境で、お客様サーバなどをお預かりするサービスです。

- 1ラック単位でご提供
※一部センターでは、1/2ラック、1/4ラックでのご提供もいたします。
- 初期搭載電源
- オプションサービス
 - 追加電源サービス
 - 構内ケーブル接続サービス
 - 運用代行サービス

■ レンタルスペースサービス

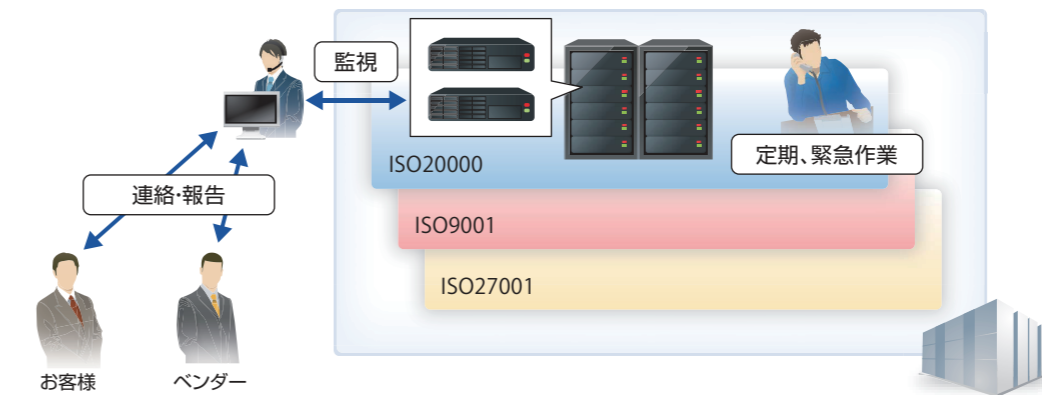


電源、空調、防災、防犯設備の行き届いたセキュアな環境のデータセンターにおいて、お客様の機器を設置するスペースを提供するサービスです。(一部センターではご提供できない場合があります。)

- オプションサービス
 - オプションラックサービス
 - 構内ケーブル接続サービス
 - 運用代行サービス

■ 運用代行サービス(オプション)

データセンターにお預かりした機器をお客様と取り交わした「運用手順書」および「実施要領書」に基づいて、ソフトバンクの専門スタッフがISO認証に基づいた高品質な運用体制のもと、お客様に代わって作業いたします。(一部センターはサービス対象外です。)



■ 定期作業サービス

「運用手順書」および「実施要領書」にてあらかじめ取り決めたタイミング・手順で作業を実施するサービス。

■ 緊急作業サービス

お客様からのご連絡または監視アラームの発報に基づき、「運用手順書」および「実施要領書」に従い作業を実施するサービス。

■ アドバンスドモニタリング(監視サービス)

お客様機器への24時間365日の監視とアラート検知時の連絡を行うサービス。

■ パックメニュー

お客様ご利用頻度の高いサービスを選出し、おトクな価格設定でパック化したメニュー。