

# サービス・料金のご紹介



電子印鑑なら

**GMOサイン**



## セキュリティ事業

- ▶ 1996年事業開始
- ▶ 証明書発行実績  
全世界3,800万枚
- ▶ 15期連続増収  
国内シェアNo.1

---

- ▶ 電子署名ソリューション
- ▶ SSO 「トラスト・ログイン」
- ▶ マイナンバー/eKYC 本人確認
- ▶ IoT/IoMT セキュリティ

会社名	GMOグローバルサイン株式会社
代表者	代表取締役 中條 一郎
所在地	東京都渋谷区道玄坂1-2-3 渋谷フクラス（グループ第2本社）
設立	2003年4月
事業内容	情報セキュリティ及び電子認証業務事業
資本金	3億5,664万円
従業員数	593名（2023年10月時点）
海外拠点	ベルギー 英国 米国中国 シンガポール フィリピン インド ロシア UAE ブラジル





## サーバ セキュリティ

SSL暗号化通信  
サイトの身元保証  
常時SSL化



## クライアント セキュリティ

アクセス制限  
多要素認証  
BYODセキュリティ  
メール署名  
メール暗号化



## ソフトウェア セキュリティ

ソフトウェア署名  
警告表示解消  
不正配布防止  
改ざん検知  
MS SmartScreen対応



## ドキュメント セキュリティ

ペーパーレス化  
電子印鑑  
作成者証明  
タイムスタンプ

## 電子契約とは？

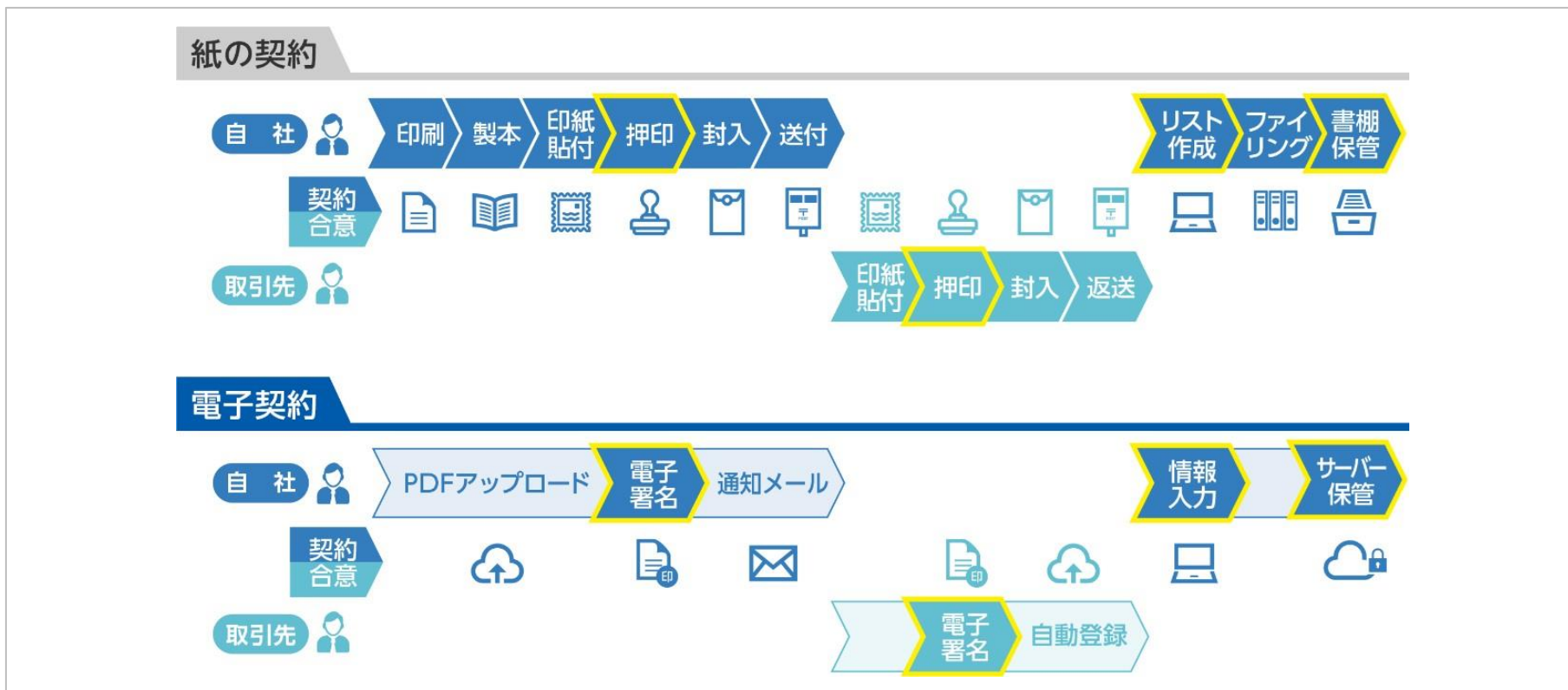
電子契約とは、「電子データに電子署名をして取り交わされる契約」のことをいいます。紙の契約書に代わり、電子データに電子署名することで、紙の契約書と同様の証拠力を持ちます。従来の紙の契約と比較すると、**圧倒的な業務効率化とコスト削減を実現することができます。**

	紙の契約書	電子契約
形式	紙の書面	電子データ(PDF)
押印	印鑑と印影	電子署名
本人性の担保	印鑑証明書	メール認証 or 電子証明書
安全性の担保(改ざん防止)	契印・割印	タイムスタンプ
送付	郵送 or 持参	インターネット通信
保管	書棚	サーバー
印紙	必要	不要

# 電子契約の主な3つのメリット

## ① 契約業務の効率化

電子契約では、印刷・製本・押印・郵送といった作業は不要です。相手方の押印・返送を待つ必要もなく、クラウド上で契約が完結するため、**契約業務の効率化を実現できます**。また、契約締結までのステータスを確認できるため、**契約締結の漏れや遅延を防ぐことができます**。



## 電子契約の主な3つのメリット

### ②コスト削減

**電子契約は、印紙税の課税対象となりません。**  
また、契約者双方がクラウド上で契約を締結するため、契約書の郵送費も不要です。締結した契約書データは、自動的にクラウドに保管されるため、紙の契約書のように保管場所や保管費用に悩む心配もありません。



### ③コンプライアンス強化

契約手続きが可視化されることにより、**契約締結漏れや、解約・更新漏れを防止できます。**さらに、契約書データをクラウド上で管理することによる、閲覧権限の管理やバックアップといったリスクマネジメントの観点からも、コンプライアンス強化に繋がります。



## 電子契約の2つの署名タイプ

電子契約には、2つの署名タイプがあります。メール認証により本人性を担保する「立会人型(契約印タイプ)」と、電子認証局が厳格に本人確認した電子証明書により本人性を担保する「当事者型(実印タイプ)」です。

	立会人型(契約印タイプ)	当事者型(実印タイプ)
本人性の担保	メール認証	電子認証局による認証
電子証明書	不要	必要
安全性の担保(改ざん防止)	タイムスタンプ	タイムスタンプ
法的有効性	あり	あり
信頼性	契約印相当の信頼性	実印相当の信頼性

## 立会人型(契約印タイプ)

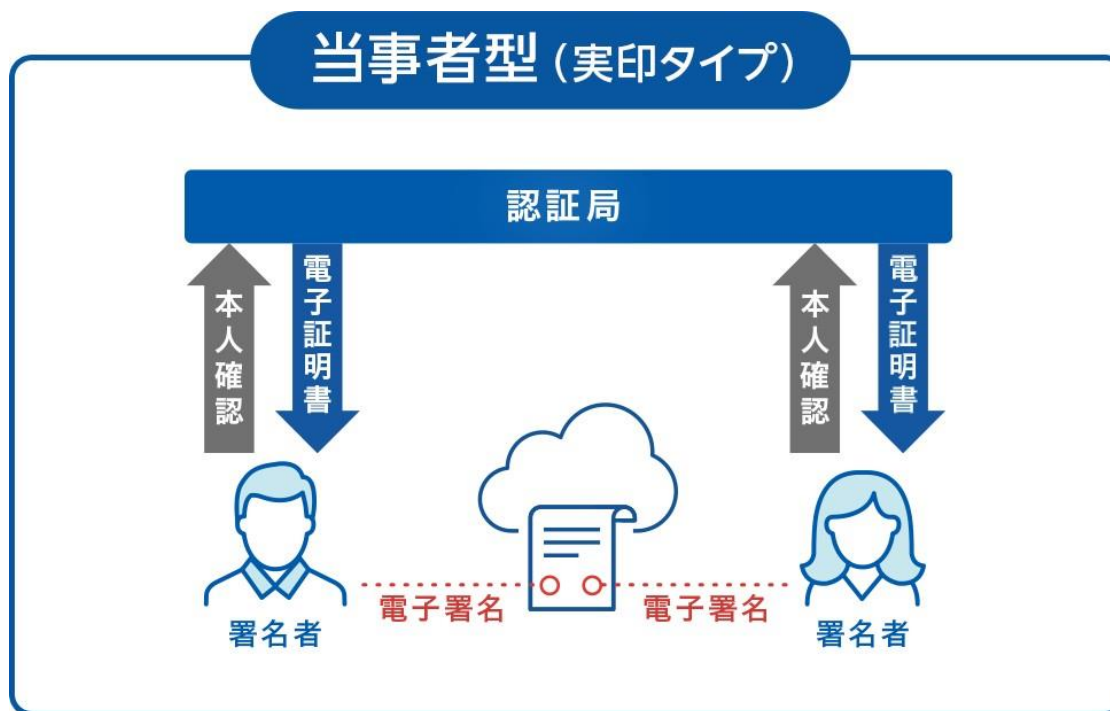
立会人型(契約印タイプ)とは、電子契約システムから配信されるメールを受信することにより、本人確認を行う署名タイプです。メールを受信できれば利用できるため、相手方の負担が非常に軽く、スピーディに契約締結できる、導入しやすい署名タイプです。





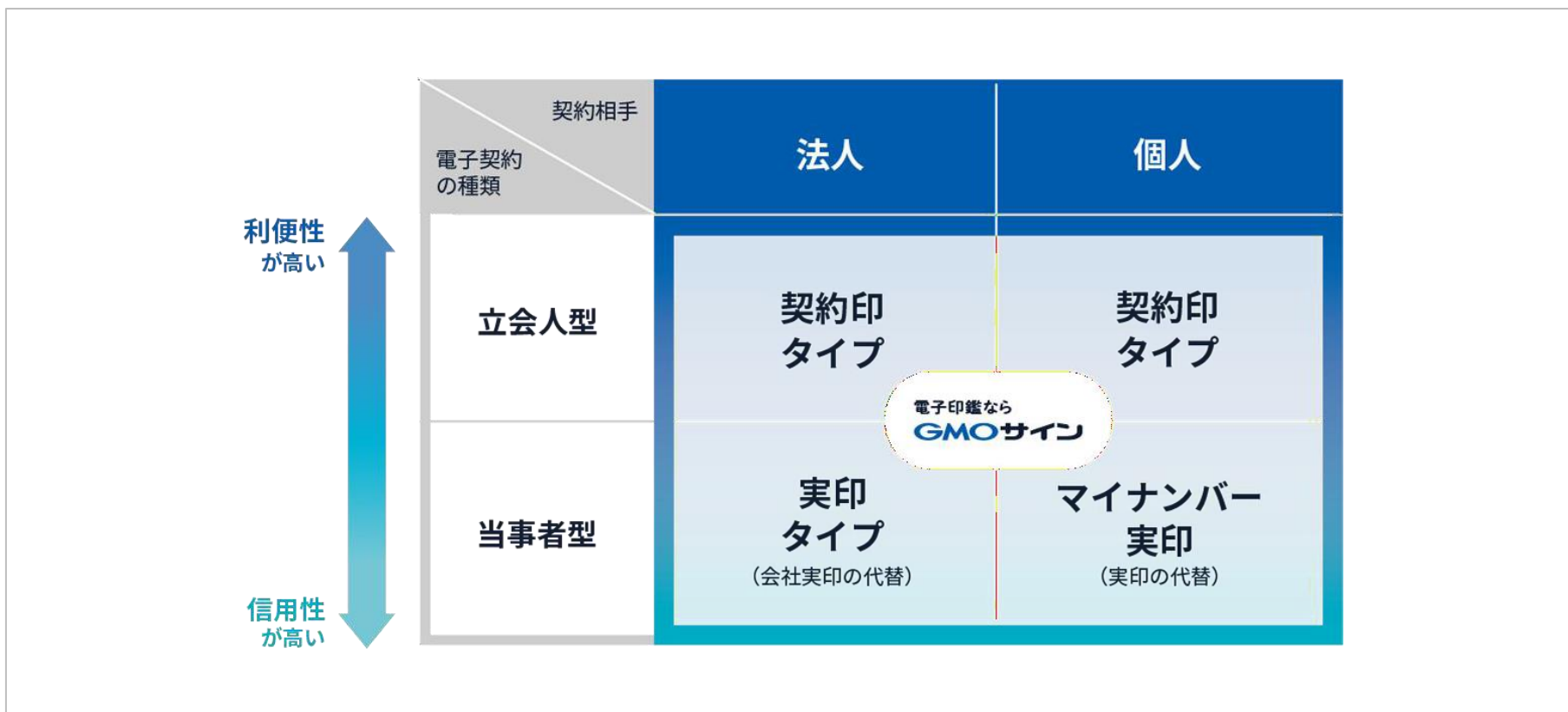
## 当事者型(実印タイプ)

当事者型(実印タイプ)とは、厳格な本人確認の上に行う署名タイプで、非常に信頼性が高い実印相当の信頼性があります。第三者機関である電子認証局の厳格な審査を行った上で、電子証明書を発行します。署名者をシステムで管理するため、印章管理規定やガバナンス規定にも親和性が高いです。



## 電子印鑑GMOサインは2つの署名タイプに対応

電子印鑑GMOサインは、立会人型(契約印タイプ)、当事者型(実印タイプ)、両方の署名タイプに対応しており、様々なシーンの署名に対応できます。政府見解でも「契約の性質や、本人確認の必要レベルに応じて電子契約サービスを選ぶことが重要」とされています。



## 送信料100円/件



契約印タイプ(立会人型 電子署名)の送信料は1件あたり**100円**(税込110円)。他社と比較して、**ほぼ半額**です。

## 部外秘の文書も安心保管



権限設定や閲覧制限で、**大切な文書を確かに管理**します。追加費用なしの標準機能です。

## 法的にも安心



**電子帳簿保存法に準拠**。安心してご利用いただけます。当事者型電子署名の利用・併用も可能です。

## 契約プロセスをフルサポート



契約書作成からレビュー、承認・契約締結、締結後の文書管理まで**最適化**します。

## 信頼性の高い電子署名

電子印鑑GMOサインでは、証明書の発行元(認証局)の正当性を客観的に証明するルート証明書や、書面の非改ざん性を証明をする認定タイムスタンプが標準付与されています。信頼できる第三者機関から発行されていることや、文書の非改ざん証明が確実な点で、電子署名のセキュリティを担保しています。



### 国内シェアNo.1認証局と連携

電子印鑑GMOサインは、全世界で2,500万枚以上の発行実績があるGlobalSignの発行システムと直接連携しています。



### Adobe認定のルート証明書

電子印鑑GMOサインで利用される電子証明書は、アドビの承認済み信頼リスト(AATL: Adobe Approved Trust List)に適合しています。



### 認定タイムスタンプ

総務省認定のタイムスタンプ(GMOグローバルサイン社・セイコーソリューションズ社)が標準付与されているため、非改ざん性の証明などでも信頼できます。

## セキュリティ関連の認証

電子印鑑GMOサインで取得済みの認証をご紹介します。電子印鑑GMOサインをより安心してご利用いただくために、セキュリティ関連の認証を数多く取得しています。高いセキュリティ技術を誇る、安心と信頼の電子契約サービスです。

### ISO/IEC27001



### ISO/IEC27017



### ISMAP



### SOC2 Type2保証報告書受領

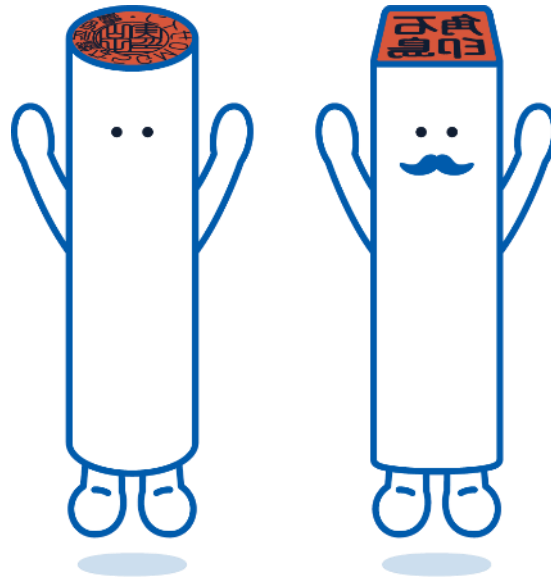


### JIIMA認証



※ この認証ロゴは公益社団法人 日本文書情報マネジメント協会によりライセンスされています。

## 電子印鑑GMOサインの料金プラン



## 料金プラン

ライト	スタンダード	ビジネス	エンタープライズ
送信数・ユーザー数が無制限。単一部門向けプラン。	紙の契約書も一元管理。複数部門向け標準プラン。	内部統制・セキュリティ強化。全社利用向け高機能プラン。	複数アカウントを連携可能。グループ企業利用向けプラン。
<p>単月契約</p> <p><b>9,500</b>円/月 (税込10,450円)</p> <p>※最低利用期間：1ヵ月</p>	<p>単月契約</p> <p><b>26,000</b>円/月 (税込28,600円)</p> <p>※最低利用期間：1ヵ月</p>	<p><a href="#">お問い合わせください</a></p>	<p><a href="#">お問い合わせください</a></p>
<ul style="list-style-type: none"> <li>契約印&amp;実印タイプ</li> <li>ユーザーグループ機能</li> <li>署名フォーム など</li> </ul>	<ul style="list-style-type: none"> <li>ライトプランの全機能</li> <li>スキャン文書管理</li> <li>Web API など</li> </ul>	<ul style="list-style-type: none"> <li>スタンダードプランの全機能</li> <li>ユーザー一括登録</li> <li>固定ワークフロー など</li> </ul>	<ul style="list-style-type: none"> <li>ビジネスプランの全機能</li> <li>グループアカウント</li> <li>導入支援 など</li> </ul>

## 主要機能一覧

		ライト	スタンダード	ビジネス	エンタープライズ
送信料	契約印タイプ(立会人型)	<b>100</b> 円/件 (税込110円)	<b>100</b> 円/件 (税込110円)	<b>100</b> 円/件 (税込110円)	<b>100</b> 円/件 (税込110円)
		※発注単位：12 (送信文書パック)			
	実印タイプ(当事者型)	<b>300</b> 円/件 (税込330円)	<b>300</b> 円/件 (税込330円)	<b>300</b> 円/件 (税込330円)	<b>300</b> 円/件 (税込330円)
		※発注単位：12 (送信文書パック)			
電子証明書(1枚目無料、2枚目以降)		<b>8,000</b> 円/枚/年 (税込8,800円)	<b>8,000</b> 円/枚/年 (税込8,800円)	<b>8,000</b> 円/枚/年 (税込8,800円)	<b>8,000</b> 円/枚/年 (税込8,800円)
ユーザー数		無制限	無制限	無制限	無制限
送信数		無制限	無制限	無制限	無制限

※1件あたりの送信文書数の上限は100文書までになります。  
 ※送信後の署名有効期限：30日  
 ※署名を再依頼する場合は送信料が発生しません。



## 主要機能一覧

		ライト	スタンダード	ビジネス	エンタープライズ
基本機能	長期署名・認定タイムスタンプ	○	○	○	○
	Adobe認定証書 (AATL証明書)	○	○	○	○
	署名フォーム	○	○	○	○
ユーザー管理	ユーザーグループ管理	○	○	○	○
	一括ユーザー管理	—	—	○	○
	グループアカウント機能	—	—	—	○

## 主要機能一覧

		ライト	スタンダード	ビジネス	エンタープライズ
文書管理	フォルダ管理	○	○	○	○
	スキャン文書管理	—	○	○	○
セキュリティ ガバナンス強化	IP制限	—	—	○	○
	固定ワークフロー	—	—	○	○
	SSO (シングルサインオン)	—	—	○	○
システム連携	Web API	—	○	○	○
サポート	電話によるサポート	○	○	○	○
	導入支援	—	オプション	オプション	オプション

## オプション

		初期費用	月額費用
SMS送信	契約相手に対して電子文書への署名依頼を送信する場面において、電子メールに代わり携帯電話のSMSを使用することができます。	<b>100,000円</b> (税込110,000円)	<b>15,000円</b> (税込16,500円) ※ 通信ごとに30円(税込33円) かかります
アクセスコードのSMS送信	携帯電話のSMS(ショートメッセージ)宛にアクセスコードを自動で送信し、送信されたアクセスコードを入力・認証することでユーザーの本人確認を行います。	<b>0円</b>	<b>15,000円</b> (税込16,500円) ※ 通信ごとに50円(税込55円) かかります
受領者ダウンロードコードSMS送信	受領者にダウンロードコードをSMSで送信することが可能です。	<b>200,000円</b> (税込220,000円)	<b>20,000円</b> (税込22,000円) ※ 通信ごとに50円(税込55円) かかります
画像添付依頼 (運転免許証様式チェック)	運転免許証など本人確認書類の画像の添付を依頼できます。	<b>0円</b>	<b>10,000円</b> (税込11,000円) ※ 通信ごとに60円(税込66円) かかります

※ 上記オプション機能は、スタンダードプラン以上でご利用いただけます。

## 契約レビューオプション

GMOサイン+契約レビューオプションの組み合わせで、契約書作成からレビュー、押印締結、文書管理まで、まるっと一元管理が可能になります。GMOサインとの連携で契約レビューから電子契約まで一気通貫／一元管理が可能なので、複数のツールを使い分ける必要がありません。

契約レビューオプションで文書作成・レビュー・承認

GMOサインで署名依頼

GMOサインで文書管理

### 契約書の進捗状況を可視化

契約書の進捗状況が一目でわかるので、**面倒なフェーズ確認作業を短縮。**

### すべてのやりとりを自動保管

**書類修正やレビュー履歴を自動で保存。**ケアレスミスを防げます。

### AI-OCR・Slack連携も

**契約に必要な情報をAI-OCRで自動抽出。** Slack連携も可能です。 ※オプション機能

	利用料金
初期費用	0円
月額費用	50,000円～ (税込55,000円)

## 対面契約

対面契約は、対面によるお申し込みや契約をタブレットのみで完結することができる機能です。タブレットに必要事項を入力し、手書きサインをすることで、自動で電子印鑑GMOサインに保管されます。



- タブレットを使って、**対面で電子契約**をしたい方
- 契約相手が**メールアドレスを持っていない**場合が多い方
- **契約と同時に**、契約相手の身分証明書の写真等を取得したい方

	初期費用	月額利用料
対面契約 + 画像添付依頼	<b>50,000</b> 円 (税込55,000円)	<b>20,000</b> 円 (税込22,000円)
対面契約 + アクセスコードSMS送信	<b>50,000</b> 円 (税込55,000円)	<b>25,000</b> 円 (税込27,500円)

※ 対面契約ご利用時、本人確認のため「画像添付依頼」または、「アクセスコードのSMS送信」のいずれかのオプションを併せてご利用いただく必要があります。  
対面契約オプションと組み合わせてお申し込みの場合の料金を記載しております。

## 外部サービス連携

社内の基幹システムや既存のワークフロー、帳票システムやCRMなどと、**電子印鑑GMOサインの各種機能をAPIによって連携できます**。これにより、契約書の作成から稟議承認、電子署名による契約締結、その後の書類管理といった一連のプロセスの連携を、シームレスに実現可能です。

Salesforce

 kintone

box

AgileWorks

X-point cloud

 LegalForce

 Hubble

 collaboflow

 スマートデービー  
SmartDB

 Asteria<sup>+</sup> warp

MyQuick

Contract One  
powered by Jansan

 いい生活 賃貸クラウド  
One





※ 外部サービス連携はスタンダードプラン以上でご利用いただけます。ご利用をご希望の方は[お問い合わせ](#)ください。



350万社以上の事業者、75%の上場企業※2にご利用いただいております。



※1 電子署名法に基づく電子署名およびタイムスタンプが付与された契約の累計送信件数（タイムスタンプのみの契約を除く。主な立会人型電子署名サービスが対象）

GMOリサーチ&AI株式会社調べ（2024年12月）

※2 2025年5月末時点「GMOサイン」利用企業数2,984社と2025年6月11日時点日本証券取引所の公式サイトで公表中の上場企業数3,953社

（出所：<https://www.jpx.co.jp/listing/co/index.html>）から算出



## 株式会社ティップネスさま

約2,000人分の契約書作成から押印までをワンストップ  
2~3週間かかっていた契約締結がたった1日で完了



### 課題

約2,000人分の契約書を製本してから郵送と、とても手間がかかっていた。何百と返送されてきた契約書に対し、他部署がチェックし、管理部長に押印してもらわなければならない、契約業務のボリュームは相当なものに・・・



### ・ 2~3週間かかっていた契約締結がたった1日で完了

約2,000人分の契約書が一度に作成され、トレーナーの皆さんのパソコンや携帯電話に送信されるため、**早ければ1日で契約完了できるようになりました。**

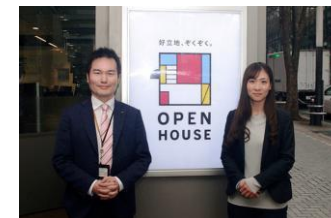
### ・ 大幅なコスト削減を実現

契約書作成の委託費や往復の郵送料、倉庫代や文書配送委託費がゼロになり、大幅なコスト削減を実現できました。



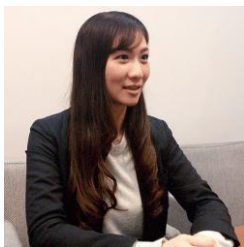


株式会社オープンハウスさま  
電子契約に不慣れなお客さまでも扱える優しい操作性と  
丁寧な対応が選定理由



課題

郵送での契約締結だと、1~2週間ほどかかるため、お客さまのご負担にならないスピーディな契約方法を検討。しかし、大事な契約=紙で締結するという印象から、電子契約はお客さまに不安が生じるのでは？という懸念が・・・



・電子契約に不慣れなお客さまでも扱える優しい操作性

電子印鑑GMOサインは、操作も簡単で、**慣れない方も安心して利用できる分かりやすいインターフェイス**が決め手になりました。

・高額になりがちな不動産売買の印紙税も100%削減

お客さまに来店していただく手間の解消だけでなく、電子契約は、印紙税の課税対象とならないため、大幅なコスト削減を実現できました。

お気軽にお問い合わせください

電話番号	<b>03-4545-2300</b> （受付時間 平日10:00-18:00）
メールアドレス	<a href="mailto:sales-jp@globalsign.com">sales-jp@globalsign.com</a>
お問い合わせフォーム	<a href="https://jp.globalsign.com/contact/gmosign/">https://jp.globalsign.com/contact/gmosign/</a>
WEBサイト	<a href="https://jp.globalsign.com/gmosign/">https://jp.globalsign.com/gmosign/</a>