

- お知らせ -

Dispatcher が GACHA と接続され 初の海外利用を開始！

BOLDLY
UPDATE MOBILITY



BOLDLY が開発した自動運転車両を運行するためのプラットフォーム Dispatcher（ディスパッチャー）は、今まで 14 車種の自動運転車と接続してきました。どの車でも同じ操作方法で、走行指示を出す機能、車内安全や乗客利便の機能、走行履歴を使った分析機能などを扱うことができます。

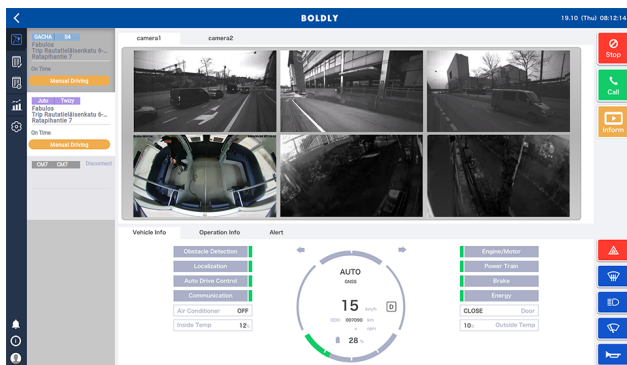
その Dispatcher が初めて海外での利用を開始しました！

Dispatcher と接続された自動運転車両 GACHA（Sensible 4 Oy 社 開発）が、4 月 14 日よりフィンランド ヘルシンキ市内の主要駅であるパシラ周辺を実験走行しています。GACHA の他にも東風汽車製のミニバン CM7 及びルノー製の Twizy も Dispatcher に接続され運行されています。CM7 は東風汽車傘下のスタートアップ、T-Engineering（スウェーデン）によって提供されており、Sensible 4 による自動運転化改修を受けた車両です。

また Dispatcher を実際に利用する遠隔監視センターも設置されており、まさに営業運行を想定した実験が行われているんです。BOLDLY が目指している自動運転の運行形態が日本だけでなく世界にも広がろうとしています！

走行している GACHA には新型コロナウイルスの影響により一般のお客様は試乗頂けないようです。外出制限が解かれた後は試乗頂ける予定とのことで、是非、乗ってみたいですね！

< Dispatcher UI >



< GACHA >



< Twizy >



< CM7 >

