

Step1 ケーブルの接続

1ページの方法でインターネットに接続できなかったお客様は、すべての機器の電源を切ってから、下記1~7の手順で接続してください。(電話加入権不要タイプの方は2~7)

1 電話機のモジュラーケーブル取り外し

ご使用中の電話機と壁のモジュラージャックをつないでいるモジュラーケーブルを外してください。

Point!

ツメを押しながら引き抜く



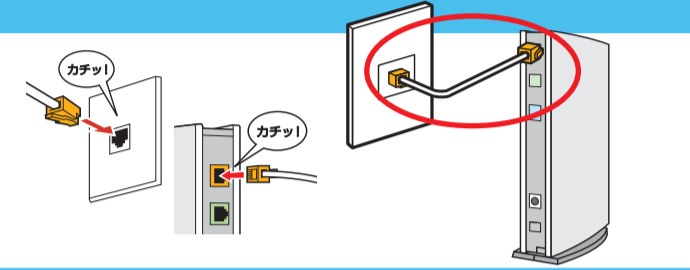
※お客様宅にモジュラージャックが複数ある場合、モデムを接続するモジュラージャック以外には機器類を一切接続しないでください。ADSLサービスがご利用できなかったり、通話時に雑音が入る原因となります。

2 モデムとモジュラージャックの接続

同梱のモジュラーケーブル(黄色)を使って、モデムの「モジュラージャック」と書かれたポートと壁のモジュラージャックを接続します。

Point!

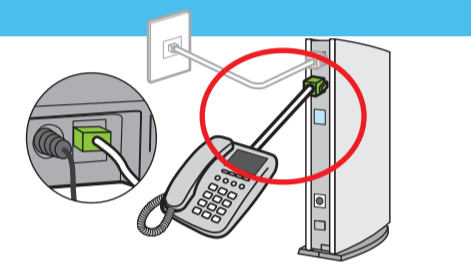
コネクタは「カチ」と音がする位置まで差し込む



3 モデムと電話機の接続、電話機の電源オン

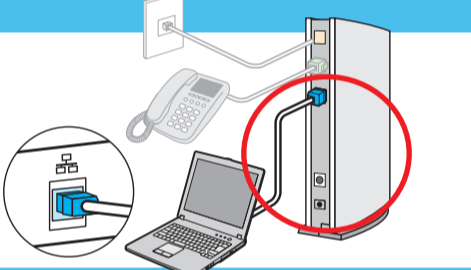
同梱のモジュラーケーブル(緑色)を使って、モデムの「電話機」と書かれたポートと電話機を接続してください。その後、電話機の電源を入れ、3ページ「電話機の「プッシュ/ダイヤル」回線の確認」を必ず実施してください。

※モジュラーケーブル(緑色)の代わりに電話機に接続されている電話機をご利用いただいてもかまいません。(電話加入権不要タイプの方は確認不要)
※モデム、電話機、パソコンなどの電源アダプタはそれぞれの機器に正しく接続しないと、機器の誤動作や故障、発熱の原因となりたいへん危険です。



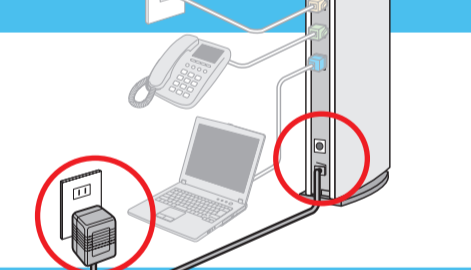
4 モデムとパソコンの接続

同梱のLANケーブル(青色)を使って、モデムの「パソコン」と書かれたポートとパソコンのLANポートを接続します。



5 モデムの電源オン

同梱の電源アダプタを使って、モデムの「電源」と書かれたポートとコンセントを接続します。



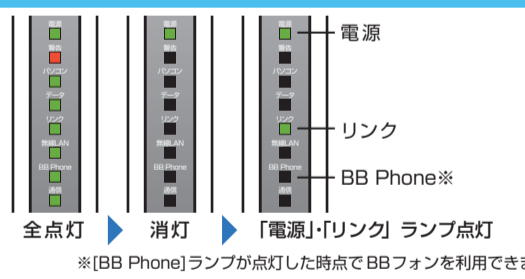
6 ランプ点灯およびBBフォンの確認

モデムに電源アダプタを接続すると、モデムのすべてのランプが30秒ほど点灯したあと、一旦ランプが消灯します。1~2分後、モデムの正面にある「電源」と「リンク」の2つのランプが点灯すれば、正常に接続されています。

半日経過後※、3ページ「BBフォンを利用できるか確認」を必ず実施してください。

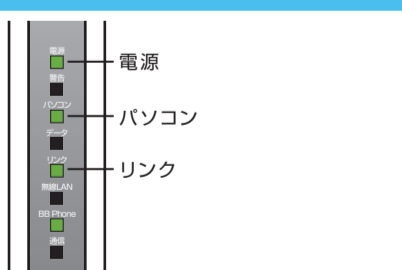
(インターネット接続後でも確認可能です)

※弊社にてBBフォンの設定を行うため、モデム接続から(BB Phone)ランプの点灯まで最大12時間程度かかる場合があります。



7 パソコンの電源オン、ランプ点灯状態の確認

パソコンの電源を入れます。モデムの正面にある「電源」、「リンク」、「パソコン」のランプが点灯しているかを確認してください。(データ受信時にはランプが点滅します)



接続完了!

インターネットの接続確認はStep2へ

モデムのランプが正常に点灯していない場合は、Step1の1からやりなおしてください。

※ケーブルの接続や電源のオンオフを正しい順序で行っていただく必要がありますのでご注意ください。

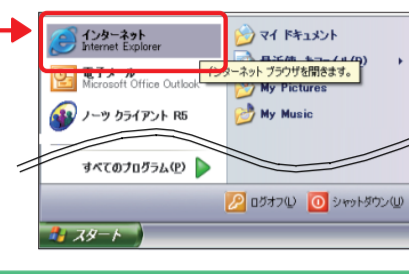
ご不明の点は、6ページに記載の弊社テクニカルサポートセンターまでお問い合わせください。

Step2 インターネット・メールの利用開始

1 Internet Explorerの起動

〔スタート〕メニューの〔Internet Explorer〕をクリックします。または、デスクトップの〔Internet Explorer〕アイコンをダブルクリックします。

Mac OSにつきましては、Safariをご利用ください。



Internet Explorer を初めて起動したときは…インターネット接続ウィザードが表示されることがあります。このウィザードは、ダイヤルアップ接続の接続先を設定するためのものです。ここでは〔キャンセル〕をクリックして、ウィザードを終了してください。

2 Yahoo! JAPANホームページのURL入力

アドレスバーに下記URLを入力し、キーボードのEnterキーを押します。

www.yahoo.co.jp



Yahoo! JAPANホームページにアクセスできればインターネットの利用OK!

3 メールの設定方法確認

Yahoo! BBサービスをご利用のお客様

※Yahoo! JAPANが提供する「Yahoo! メール」のご利用を推奨しております。



※スターターパックに記載されているYahoo! JAPAN ID、パスワードにてログインしてください。

※パソコンにプリインストールされているメールソフトの設定 ybb.softbank.jp/mail

SoftBank ブロードバンド サービスをご利用のお客様

sbs.softbank.jp

※お客様ご利用のプロバイダサイトのリンクより設定方法をご確認ください。



メールの利用OK!

詳しい接続・設定の確認はサポートサイトへ

Yahoo! BB サービスをご利用のお客様

ybb.softbank.jp/settei



ご注意 <Yahoo! BB ホワイトプラン>のお客様へ
インターネットに接続した状態でご覧いただくため、データ量が発生しますのであらかじめご了承ください。

SoftBank ブロードバンド サービスをご利用のお客様

sbs.softbank.jp/settei



ご注意 <SoftBank ブロードバンドサービス ステッププラン>のお客様へ
インターネットに接続した状態でご覧いただくため、データ量が発生しますのであらかじめご了承ください。

セキュリティ対策について

インターネットのご利用にあたり、コンピュータウイルスや不正アクセスからパソコンを守るため、セキュリティソフトを導入することをお勧めします。セキュリティソフトの詳細につきましては、パソコンメーカーおよびセキュリティソフトメーカーにお問い合わせください。

Step3 無線LANの設定

(無線LANパックにお申し込みのお客様)

※お申し込みは別途のご利用開始のご案内(スターターパック)にてご確認ください。

必ず下記 1~3の手順で無線 LANカードの取り付け、モデム・パソコンのセキュリティ設定を行ってください。

1 無線LANカードの取り付け

モデムおよび、インターネット接続完了
モデムの電源を切る
モデム用無線LANカード取り付け
モデムの電源を入れる



モデム正面(LEDランプ側)から見て無線LANカードの裏面を左側、黒い部分を上にした状態で、ゆっくり奥まで差し込んでください(一旦抵抗がありますが、奥までしっかり差し込みます)。

① 画面左下の「スタートボタン」をクリックして「コントロールパネル」を選択します。

② 「ネットワークの状態とタスクの表示」をクリックして開きます。

③ 「ワイヤレスネットワーク接続」のアイコンが表示されている場合は、無線LANアダプタを接続している場合も表示されませんが、奥までしっかり差し込みます。

※無線LAN機能が内蔵されているご不明の場合は、パソコンメーカーへお問い合わせください。

2 モデムの無線LAN接続設定

※必ずパソコンとモデムをLANケーブルで接続して行ってください。

セットアップメニューへログイン

1 Internet Explorerを起動します。Internet Explorerの〔アドレス欄〕に

<http://172.16.255.254/>

と入力し、キーボードの〔Enter〕キーを押します。

「セキュリティの警告」画面が表示された場合は、〔OK〕をクリックしてください。

2 「ユーザー名」と「パスワード」を入力する画面が表示されます。

ユーザー名：user
パスワード：user
と入力し、〔OK〕をクリックします。

「user」はすべて半角小文字で入力してください。

※モデムスタンドの裏面に③シリアルが貼られています。ユーザー名：ybbuser、パスワード：ybbuserを入力してください。

3 Internet Explorerに「セットアップメニュー」画面が表示されます。

無線LANの各種設定は、この「セットアップメニュー」画面から行います。

お申し込みいただいたサービスなどにより、画面表示が異なる場合もあります。

SSID/WEPキーの設定

4 「セットアップメニュー」画面を表示させたのち、〔簡単設定モード〕をクリックします。

5 表示された〔SSID〕欄を確認します。SSIDの初期値は「BBUser」に設定されています(BB:大文字、eer:小文字)。

〔次へ〕をクリックします。

SSIDは半角英数字(最大32文字)、0~9までの数字と[A]~[F]までの半角大文字を組み合わせて10桁の英数字を入力します。

〔次へ〕をクリックします。

6 次に、WEPキーを設定します。(暗号化の種類を選択してください)

半角英数字とセキュリティ/0桁から64(40)桁の「16桁(10桁)」を選択してください。

〔次へ〕をクリックします。

7 (WEPキー)欄に、⑥で選択した暗号化(WEP)に対応したWEPキーを設定します。初期値が設定されている場合は値を消して、新たに任意の文字を入力してください。

8 ⑦⑧で設定した内容が表示されます。

設定内容に間違いがなければ〔設定の保存と再起動〕をクリックします。

無線LANパックに設定いただいた情報をご入力ください。

SSID WEPキー

〔次へ〕をクリックします。

9 再起動状態を確認する画面が表示される場合は、〔OK〕をクリックしてください。

このままの設定内容が保存され、モデムが再起動します。しばらくそのままお待ちください。

3 パソコンの無線LAN接続設定

※Windows 7の場合

無線LAN機能内蔵パソコンの設定

1 画面左下の「スタートボタン」をクリック後、(コントロールパネル)を選択します。

2 (ネットワークの状態とタスクの表示)をクリック後、(アダプターの設定の変更)をクリックします。

3 (ワイヤレスネットワーク接続)をダブルクリックします。

〔SSID〕名が表示されます。SSIDを選択後、(接続)をクリックします。

〔SSID〕名は複数表示される場合があります。〔SSID〕名をご確認のうえ、ご選択ください。

4 WEPキーを、(セキュリティキー)欄に入力します。入力後、〔OK〕をクリックします。

5 (パブリックネットワーク)に、SSID名が表示されていることを確認します。

設定完了!

Windows Vista、Windows XPの場合や詳しい設定方法は、下記URLから「無線LANの設定」をご覧ください。

●Yahoo! BBサービスをご利用のお客様 ybb.softbank.jp/musen

●SoftBank ブロードバンド サービスをご利用のお客様 sbs.softbank.jp/musen

※パソコンの設定についてご不明な場合は、SSID・WEPキーをお控えの上、パソコンメーカーへお問い合わせください。