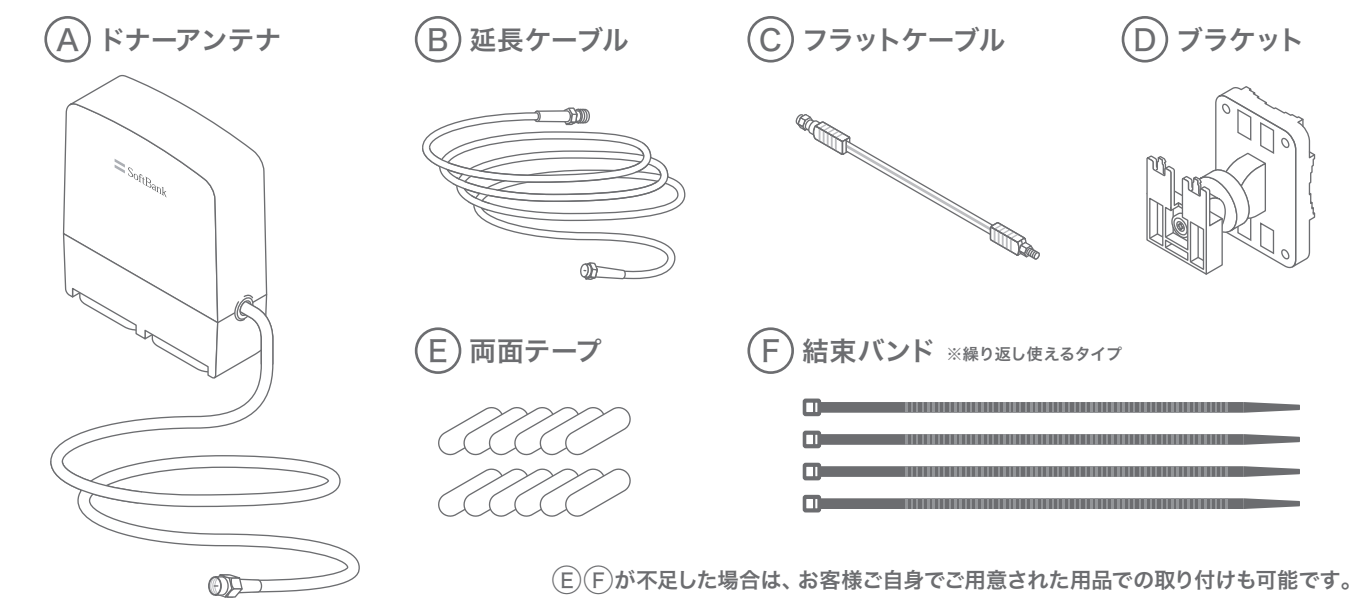


屋内 / 屋外用 レンタル品

ドナーアンテナ接続ガイド

◆はじめに

・箱を開けて梱包物を確認します。

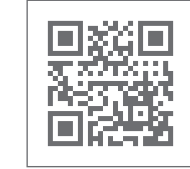


【事前に準備しておくもの】 ●ホームアンテナ本体 ●ホームアンテナ本体の接続ガイド

◆ドナーアンテナ設置について

- ①電波改善の効果が高い「屋外」への設置をおすすめします。 ➡ **屋外設置方法** を確認
- ②屋外設置が難しい場合は「屋内」に設置してください。 ➡ **屋内設置方法** を確認

ドナーアンテナの設置方法について、動画でより詳しく解説しています。
https://u.softbank.jp/ha3_movie



本件に関するお問い合わせ窓口

■電波サポート ソフトバンク携帯電話から：1166
 ワイモバイル・LINEMO 携帯電話 / 一般電話などから：0800-888-7777
 9:00 ~ 18:00 (年中無休) ※通話料無料

屋内設置方法

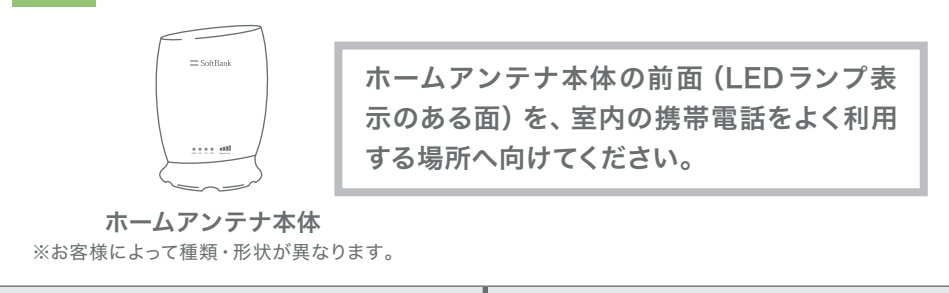
【設置にあたってのご注意】
 ・必ずホームアンテナ本体の電源プラグを抜き、本体が冷めてから実施してください。
 ・機器の取付・撤去作業により生じた損害については、当社は責任を負いかねますのでご了承ください。



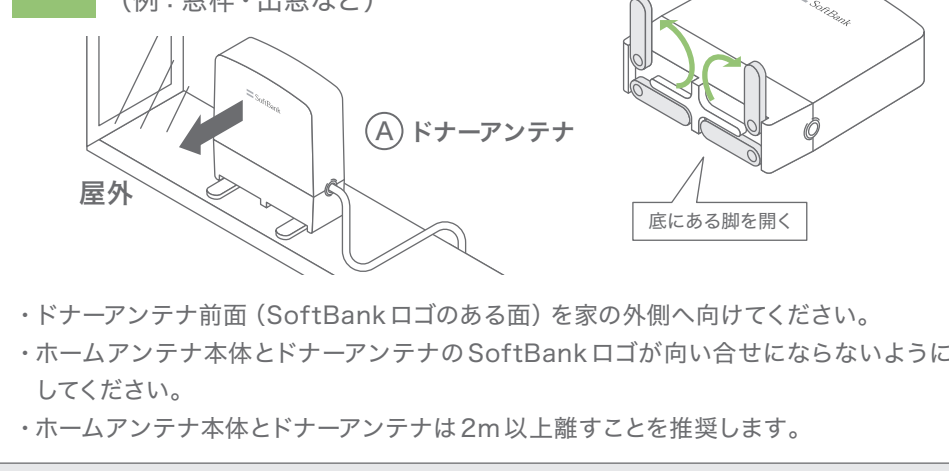
利用する同梱物 (A) ドナーアンテナ (E) 両面テープ

付属の両面テープで、窓に貼ることもできます
 (E) 両面テープ
 SoftBankロゴの下の位置に4枚貼ってください。剥がす場合は、ドナーアンテナをひねるように剥がしてください。正面に引っ張ると窓やドナーアンテナを破損する恐れがあります。

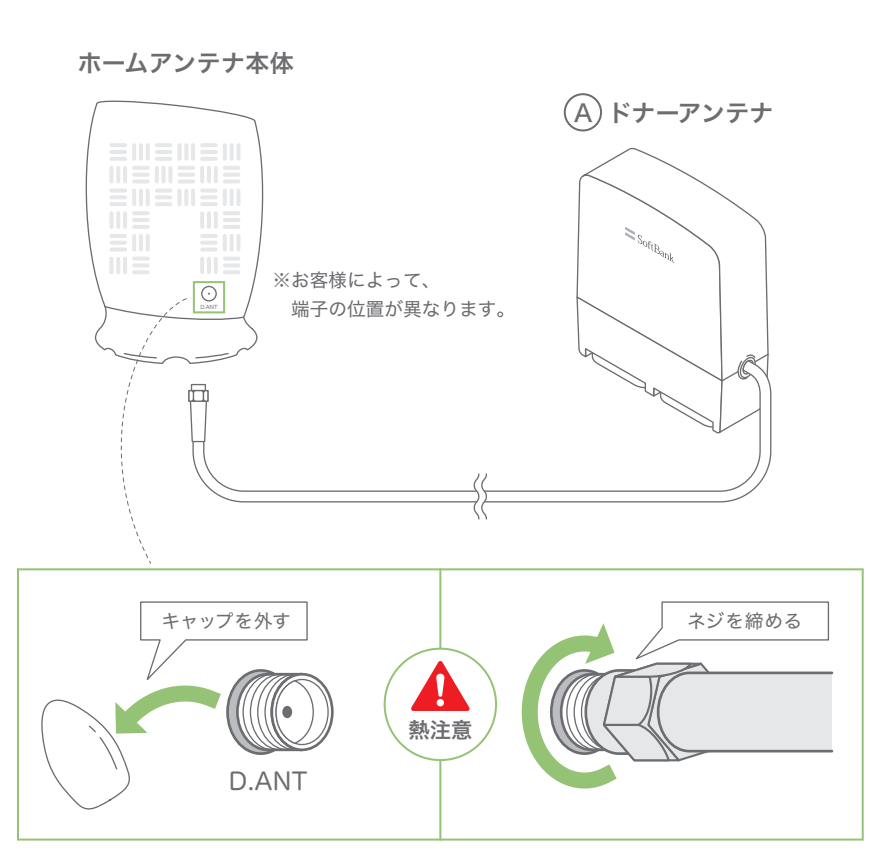
1 電波を改善したい場所にホームアンテナ本体を置きます。



2 ドナーアンテナを設置します。(例：窓枠・出窓など)

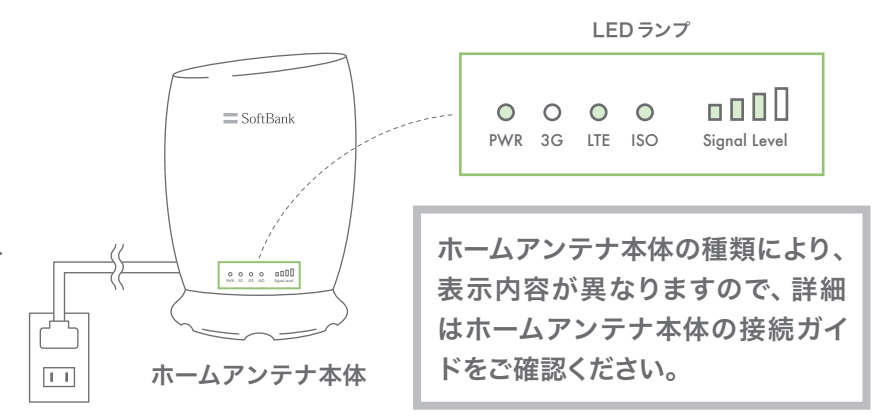


3 ホームアンテナ本体とドナーアンテナのケーブルを接続します。



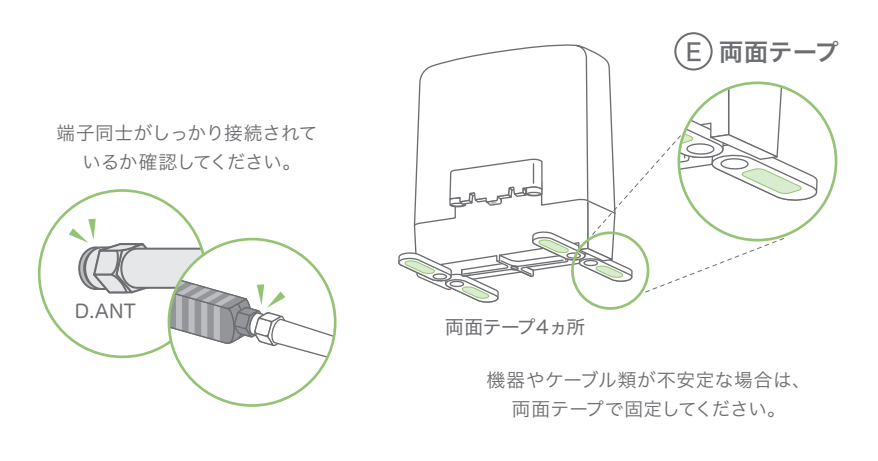
4 電波状態を確認します。

ホームアンテナ本体の電源を入れて、LEDランプが正常に点灯をするか確認してください。



- ・赤点灯する場合にはドナーアンテナの設置場所を変更してください。
- ・電波は屋外基地局の位置により受信感度が変わります。受信がうまくできない場合にはドナーアンテナの設置位置や方角を変更してください。
- ・上記対応後も赤点灯が解消しない場合は、増幅する電波がない可能性がありますので、機器を返却いただくか、表紙に記載のお問い合わせ窓口までご連絡ください。

5 LEDランプの正常点灯を確認後、設置箇所やケーブルの接続を再度確認します。



設置完了

安全上のご注意

- ご使用前に、この「安全上のご注意」をよくお読みのうえ、正しくお使いください。あわせてホームアンテナ本体接続ガイドの「安全上のご注意」もご確認ください。
- ここに示した注意事項はお使いになる人や、他の人への危害、財産への損害を未然に防ぐための内容を記載していますので、必ずお守りください。
- 本機器の使用、故障、取付ならびに撤去作業に起因するお客様に生じた損害（設置場所となる建物及び家財を含む）については、当社は一切の責任を負いかねますのでご了承ください。

警告 取扱いを誤った場合、「死亡または重傷を負う可能性が想定される」内容です。

禁止

- 次のような場所に設置しないでください。感電・けが・やけどの恐れや機器破損の原因となります。
 - ・送配電線、電柱や電話線の近く
 - ・人や車両の通行の妨げになる可能性のある場所（通路や道路の脇や上空）
 - ・強度の弱い場所や、くらついたり振動する場所
 - ・煙突の付近や高温になる場所

禁止

- アンテナやケーブルなどにぶら下がったり・乗ったり、洗濯物や他の物品を掛けたりし無理な力を加えないでください。倒れたり、破損したりして、けがや死亡の原因となることがあります。特に小さなお子様のいるご家庭ではご注意ください。アンテナ・ケーブル（心線の露出、断線など）が傷んだときは当社にご相談ください。
- アンテナなどを包装しているポリ袋は、お子様の手の届くところに置かないでください。頭からかぶる・飲み込むなどにより、死亡の原因（窒息等）となります。

禁止

- 雷が鳴り出したら、アンテナやケーブルには触れないでください。感電などの原因となります。
- 雨天・強風など、天候の悪い時の屋外取り付け作業は非常に危険なため、絶対に行わないでください。また、夏の炎天下では、取り付け場所は非常に熱くなる場合があるため、注意してください。

分解禁止

- アンテナやケーブルを開けたり、分解して内部に触れないでください。感電やけがの原因となります。

指示

- 高所などでは、足場と安全を確保し、作業時は安全対策をしてください。作業される方・アンテナ・ケーブル・工具類の落下は、けがや死亡、機器破損の原因となります。

禁止

- アンテナの表面に当社指定以外のシール類を貼ったり、塗装したりしないでください。太陽光の反射熱で熱せられ、アンテナ・ケーブルが変形するなど、故障の原因となることがあります。

指示

- マンションやアパートなどによっては、取り付けに規制のあるところがあります。管理組合、管理事務所、自治会などに必ずご確認ください。
- 本機器を横向きや逆さにして使用しないでください。雨水等が入り込み機器故障の原因となります。

指示

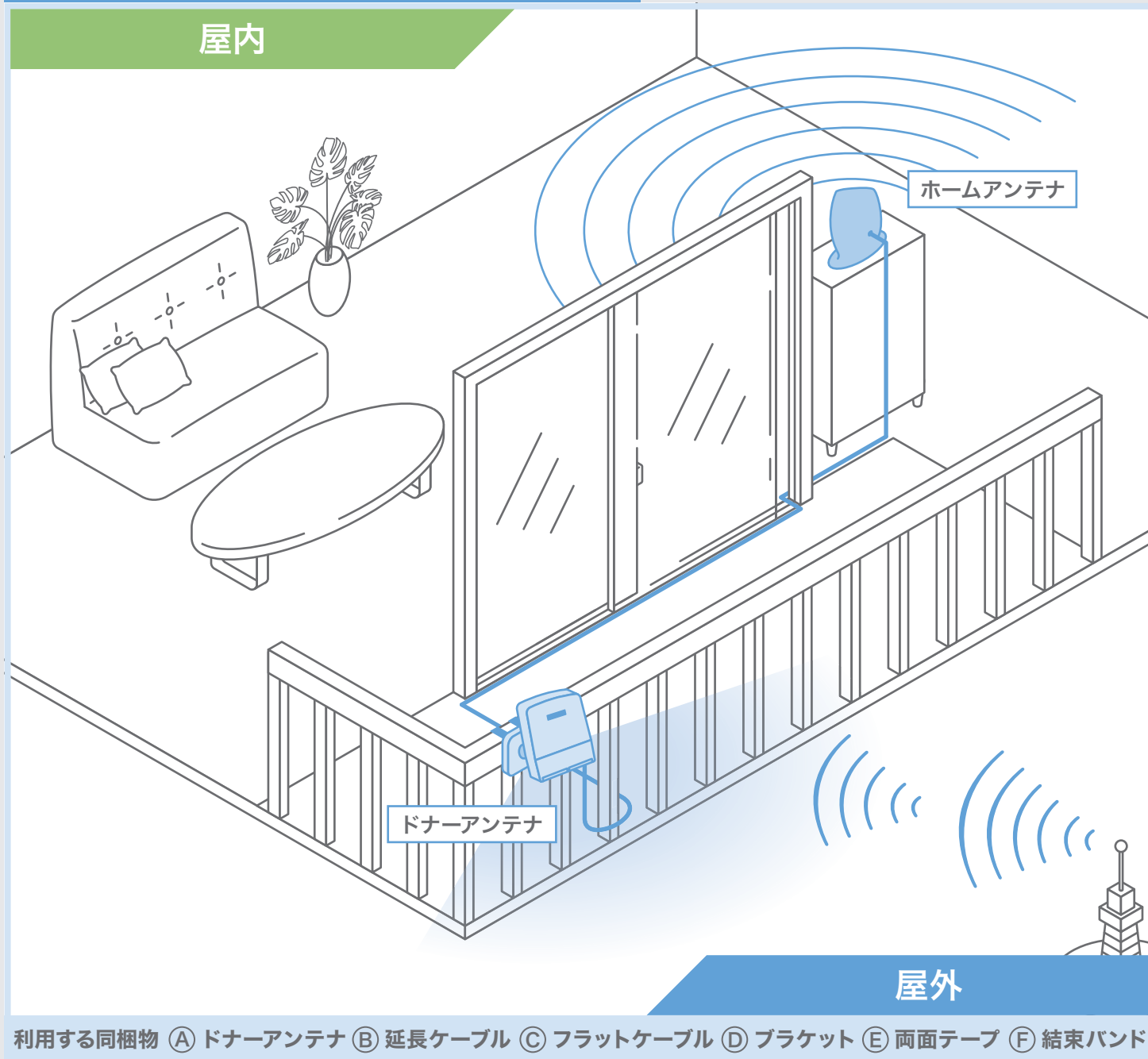
- 台風の後や積雪の後などは、アンテナやケーブル・コネクタに緩みや異常が生じることがあります。そのままにすると破損したりして、けがや故障の原因となることがありますので、点検をお願いいたします。
- 本機器を電子レンジや冷蔵庫等、強力な磁場や磁界が発生する電子機器のそばに置かないでください。機器故障などの原因となります。

電波改善の効果が高い
「屋外」への設置をおすすめします。

屋外設置方法

【設置にあたってのご注意】

- 必ずホームアンテナ本体の電源プラグを抜き、本体が冷めてから実施してください。
- 機器の取付・撤去作業により生じた損害については、当社は責任を負いかねますのでご了承ください。



利用する同梱物 ① ドナーアンテナ ② 延長ケーブル ③ フラットケーブル ④ ブラケット ⑤ 両面テープ ⑥ 結束バンド

1 電波を改善したい場所にホームアンテナ本体を置きます。

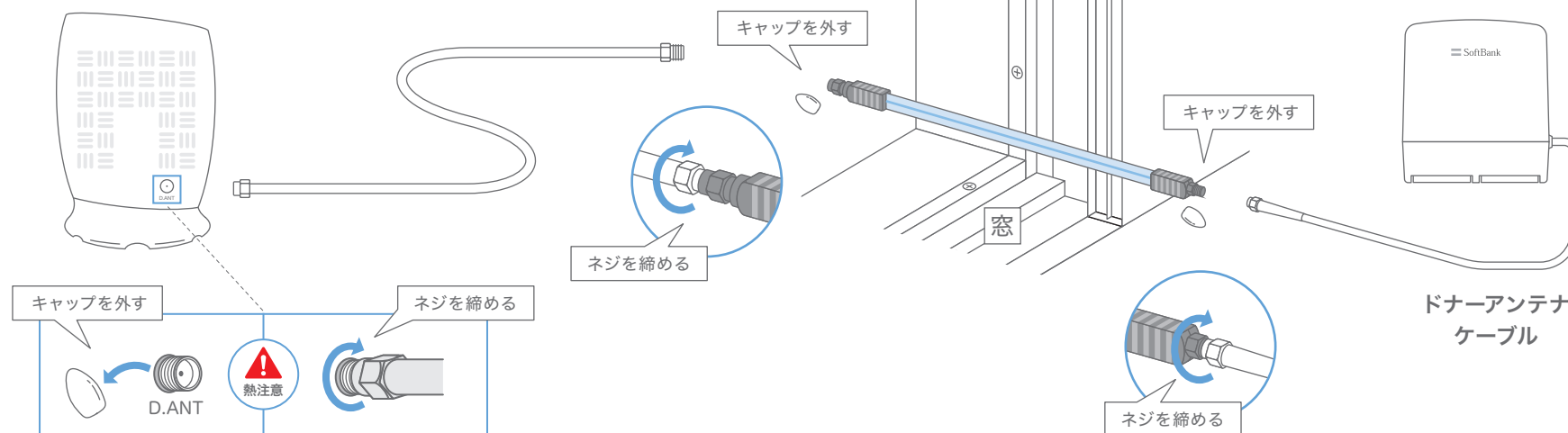


ホームアンテナ本体
※お客様によって種類・形状が異なります。

ホームアンテナ本体の前面 (LEDランプ表示のある面) を、室内の携帯電話をよく利用する場所へ向けてください。

2 機器やケーブル類をそれぞれ接続します。

ホームアンテナ本体 ← ② 延長ケーブル ← ③ フラットケーブル ← ① ドナーアンテナ

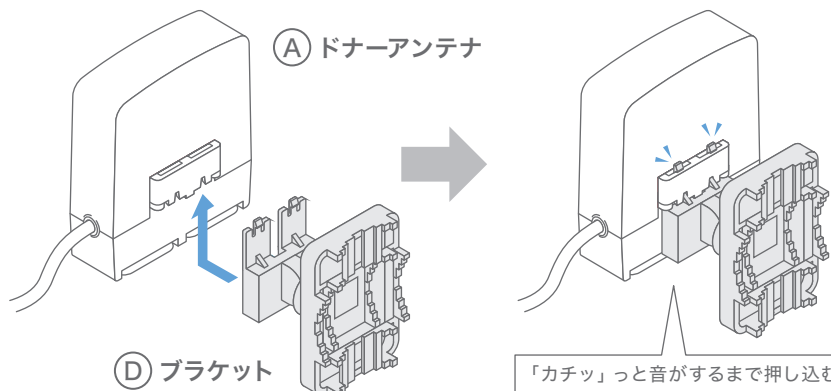


※お客様によって、端子の位置が異なります。

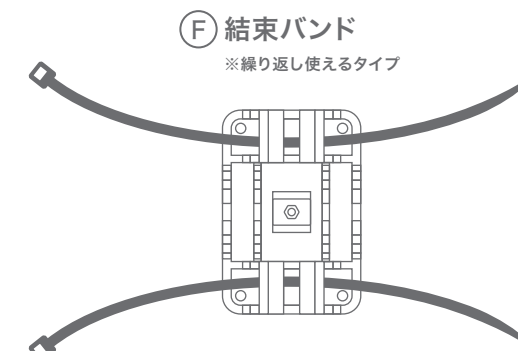
3 ドナーアンテナを設置します。

- ドナーアンテナ前面 (SoftBankロゴのある面) を屋外へ向けてください。
- 手すりなどしっかりした構造物にドナーアンテナを取り付けてください。
- 電波状況によりドナーアンテナの移動が必要になる場合があります。

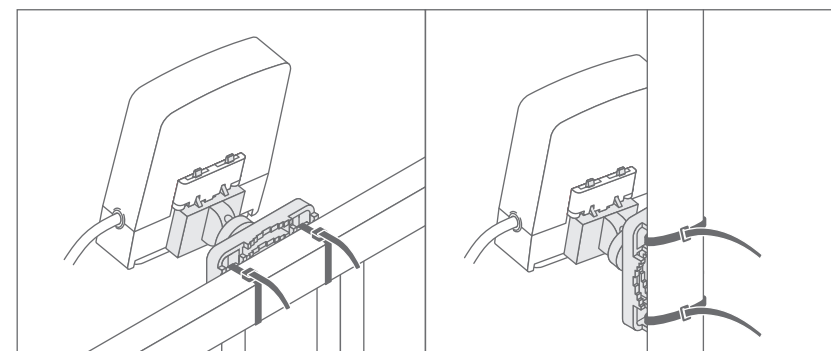
① ドナーアンテナとブラケットを組み立てます



② ブラケットに結束バンドを通します



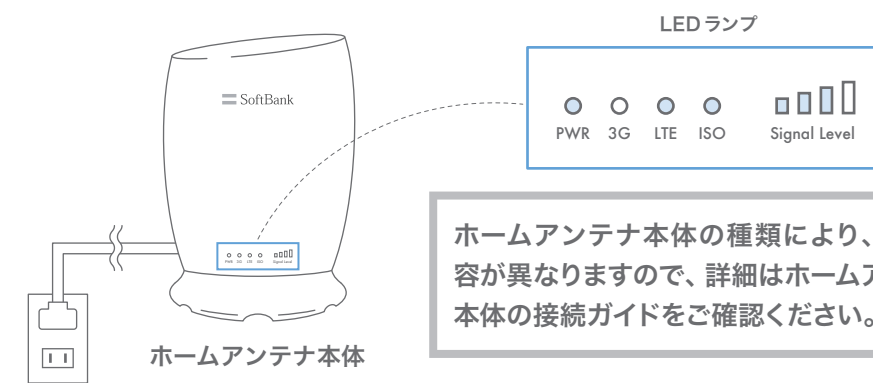
③ 手すりなどに固定します



雨水等の侵入による機器故障を防ぐため、ドナーアンテナは必ず脚が下向きになるように設置してください。

4 電波状態を確認します。

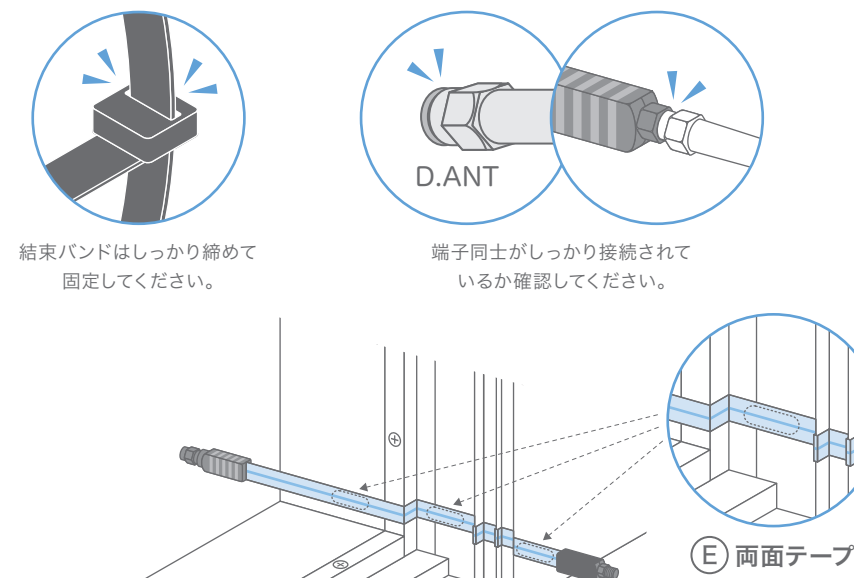
ホームアンテナ本体の電源を入れて、LEDランプが正常に点灯をするか確認してください。



ホームアンテナ本体の種類により、表示内容が異なりますので、詳細はホームアンテナ本体の接続ガイドをご確認ください。

- 赤点灯する場合にはドナーアンテナの設置場所を変更してください。
- 電波は屋外基地局の位置により受信感度が変わります。受信がうまくできない場合にはドナーアンテナの設置位置や方角を変更してください。
- 上記対応後も赤点灯が解消しない場合は、増幅する電波がない可能性がありますので、機器を返却いただくか、表面に記載のお問い合わせ窓口までご連絡ください。

5 LEDランプの正常点灯を確認後、設置箇所やケーブルの接続を再度確認します。



■フラットケーブル敷設の注意点

- 頻繁に開閉しない窓枠側に取り付けてください。
- フラットケーブルを通して窓が閉まるかを確認してください。
- ケーブルが通せない場合は別の設置場所を探してください。
- フラットケーブルは付属の両面テープで窓枠へ固定してください。

設置完了