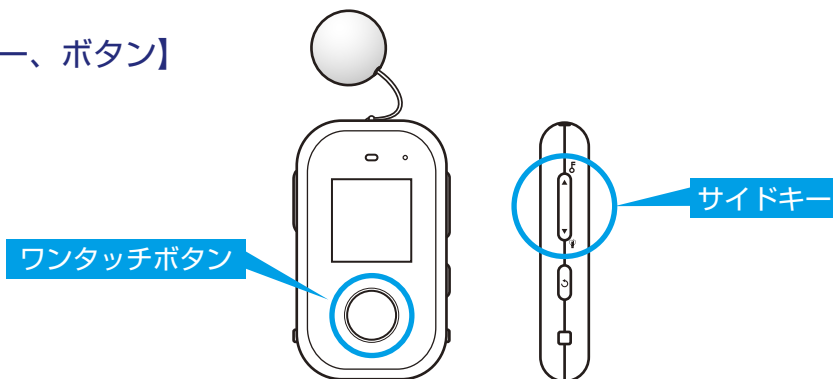


【更新に使用するキー、ボタン】

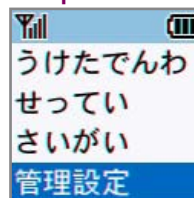


Step1



※手でソフトウェア更新を行う場合の手順です。初期設定ではソフトウェア更新は自動になっています。

Step2



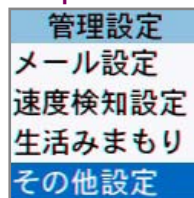
サイドキーを押して「管理設定」を選択し、ワンタッチボタンを押して決定します。

Step3



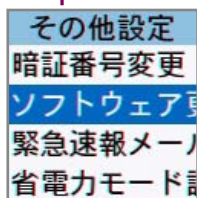
サイドキーを押して暗証番号を入力します。ワンタッチボタンを押すと次の桁へカーソルが移動します。4桁の暗証番号を入力したらワンタッチボタンを押します。暗証番号はお買い上げ時、「9999」に設定されています。

Step4



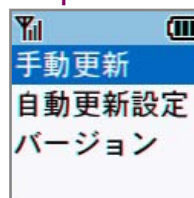
管理設定画面でサイドキーを押して「その他設定」を選択し、ワンタッチボタンを押します。

Step5



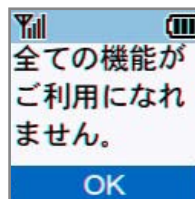
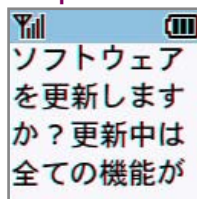
サイドキーを押して「ソフトウェア更新」を選択し、ワンタッチボタンを押します。

Step6



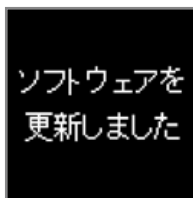
サイドキーを押して「手動更新」を選択し、ワンタッチボタンを押します。

Step7

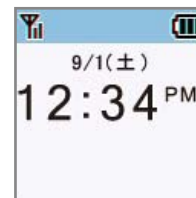


画面をスクロールさせ、注意事項を確認後、「OK」を選択し、ワンタッチボタンを押します。

Step8



ソフトウェア更新がはじまります。更新中は左の画面が複数回表示されます。



完了後は通常の待受画面に戻ります。

注意：ソフトウェアをインストールする時間が、約15～25分ほどかかることもあります。そのまましばらくお待ちください。

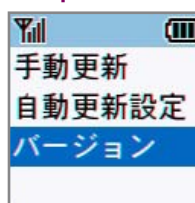
2 ソフトウェアバージョンの確認

以下の手順でソフトウェアアップデートが正常完了したことを確認できます。

Step1～5

「1 ソフトウェアアップデート手順」のSTEP1～5を同様にを行います。

Step6



サイドキーを押して「バージョン」を選択し、ワンタッチボタンを押します。

バージョン情報が、「2022_22.0_U-S」であれば、最新ソフトウェアです。