



はじめにお読みください

SoftBank C01SW

クイックスタートガイド

 SoftBank

このたびは、「SoftBank C01SW」をお買い上げいただき、 まことにありがとうございます。

お手元のパッケージには、以下のものが同梱されています。

- C01SW 本体
- C01SW クイックスタートガイド
- USB ケーブル (試供品)
- パソコン取り付け用クリップ (試供品)
- ストラップ (試供品)

以下のオペレーティングシステムで本体を使用することができます。

- Windows Vista®, Vista 64
- Windows® XP, XP x64
- Windows® 2000 SP4
- Mac OS X 10.4.11 以降

最新のオペレーティングシステムの情報は、ソフトバンクホームページ内 (<http://www.softbank.jp>) より確認いただけます。



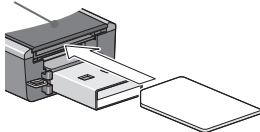
※外部アンテナコネクタのご使用に関しては、ソフトバンクモバイル株式会社サポート対象外となっております。あらかじめご了承ください。

必要なソフトウェアのインストールについて

本製品に必要なソフトウェアは本体に搭載されているため、インストールCDは必要ありません。(TRU-Install仕様)

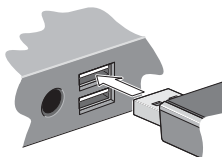
1

C01SW本体



キャップを取り外し、USIMカードをUSIMカードスロットに、カチッと音がするまでゆっくり奥に差し込みます。取り外すときは、USIMカードを軽く押し込みます。USIMカードスロットからUSIMカードが出てくるので、ゆっくり取り出してください。

2



USBスロットに C01SW本体を挿し込みます。

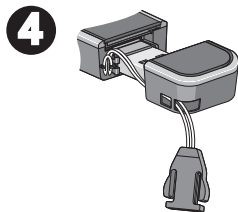
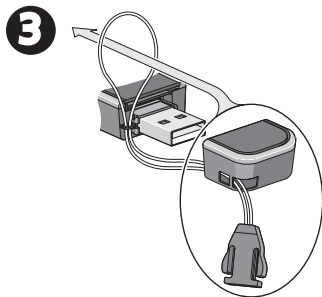
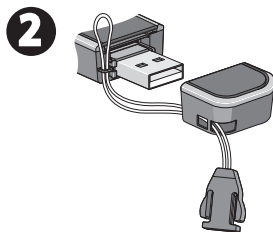
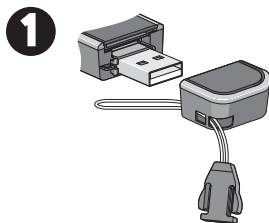
3

| Windows® OS の場合 | Mac OS X の場合 |
|---|--|
| <ul style="list-style-type: none"> ソフトウェアのインストールは自動的に起動します。 インストールが完了しましたら、[接続] をクリックします。 | <ul style="list-style-type: none"> インストーラパッケージを起動します。 画面に表示された指示に従いソフトウェアをインストールします。 |

C01SW本体の使用準備ができました。詳しくは、取扱説明書をご覧ください。

ストラップの取付け

図のように、ストラップをキャップと本体に通すことをお勧めします。



Welcome to the SoftBank C01SW USB modem

Your package contains:

- C01SW USB modem
- C01SW Quick Start Guide
- USB Extension Cable (accessory)
- Laptop clip (accessory)
- Lanyard (accessory)

You can use your C01SW USB modem with any of these operating systems:

- Windows Vista®, Vista 64
- Windows® XP, XP x64
- Windows® 2000 SP4
- Mac OS X 10.4.11 or later

For the latest updates on OS information, please visit the SoftBank website (<http://www.softbank.jp>)



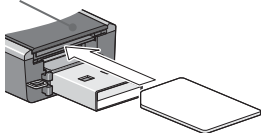
* Please note that SoftBank Mobile will not be offering support for the external antenna connector.

Installing the software

This modem is TRU-Install enabled. All the necessary software is on the modem. No installation CD is required.

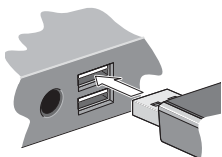
1

C01SW modem



Remove the cap from the end of the modem and insert the USIM card into the top slot, as shown in the illustration. Push the USIM card in until it clicks into place. To remove it, push it in and then release it.

2



Insert the C01SW modem into the USB slot.

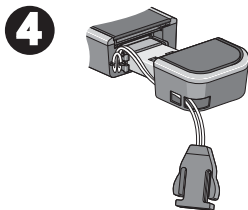
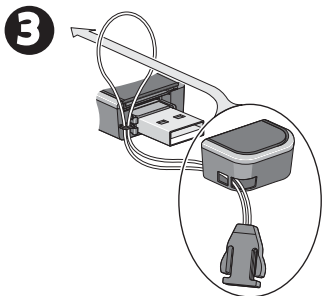
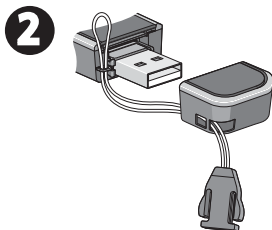
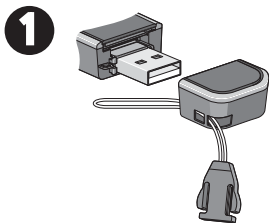
3

| Windows® OS | Mac OS X |
|--|--|
| <ul style="list-style-type: none">The software will install automatically. | <ul style="list-style-type: none">Launch the Installer package. |
| <ul style="list-style-type: none">When the installation is complete, click Connect. | <ul style="list-style-type: none">Follow the on-screen instructions. |

The C01SW modem is ready to use. Please check the User Guide for detailed instructions.

Attach the lanyard

Thread the lanyard through the cap and the modem, as shown in the illustrations.



本製品のセットアップ、操作方法、技術的なお問い合わせについて

| | |
|------------------------|----------------------------|
| データ通信サポート窓口 | ソフトバンク携帯電話から *5525 (無料) |
| 受付時間 / 平日 9:00 ~ 19:00 | 一般電話から ☎ 0088-21-5525 (無料) |
| 土日祝 9:00 ~ 17:00 | ※海外からはご利用になれませんのでご了承ください。 |

総合案内、紛失・故障受付について

| | |
|-----------------------|-----------------------|
| ソフトバンクお客さまセンター | |
| 総合案内 | ソフトバンク携帯電話から 157 (無料) |
| 紛失・故障受付 | ソフトバンク携帯電話から 113 (無料) |

一般電話からおかけの場合

ご契約地域

| | | |
|--|---------|---------------------|
| 北海道・青森県・秋田県・岩手県・山形県・宮城県・福島県・新潟県・東京都・神奈川県・千葉県・埼玉県・茨城県・栃木県・群馬県・山梨県・長野県・富山県・石川県・福井県 | 総合案内 | ☎ 0088-240-157 (無料) |
| | 紛失・故障受付 | ☎ 0088-240-113 (無料) |
| 愛知県・岐阜県・三重県・静岡県 | 総合案内 | ☎ 0088-241-157 (無料) |
| | 紛失・故障受付 | ☎ 0088-241-113 (無料) |
| 大阪府・兵庫県・京都府・奈良県・滋賀県・和歌山県 | 総合案内 | ☎ 0088-242-157 (無料) |
| | 紛失・故障受付 | ☎ 0088-242-113 (無料) |
| 広島県・岡山県・山口県・鳥取県・島根県・徳島県・香川県・愛媛県・高知県・福岡県・佐賀県・長崎県・大分県・熊本県・宮崎県・鹿児島県・沖縄県 | 総合案内 | ☎ 0088-250-157 (無料) |
| | 紛失・故障受付 | ☎ 0088-250-113 (無料) |

海外からおかけの場合

| | |
|------------------------|----------------------|
| ソフトバンク国際コールセンター | |
| 海外からのお問い合わせ | |
| および盗難・紛失のご連絡 | +81-3-5351-3491 (有料) |

URL <http://www.softbank.jp>