

# 1

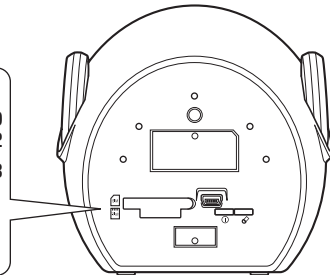
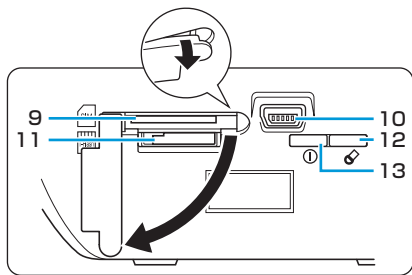
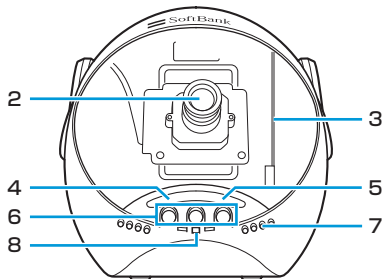
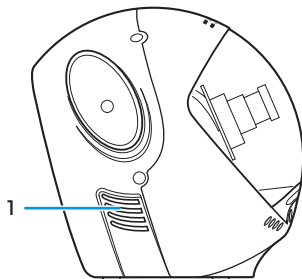
## 準備／基礎知識

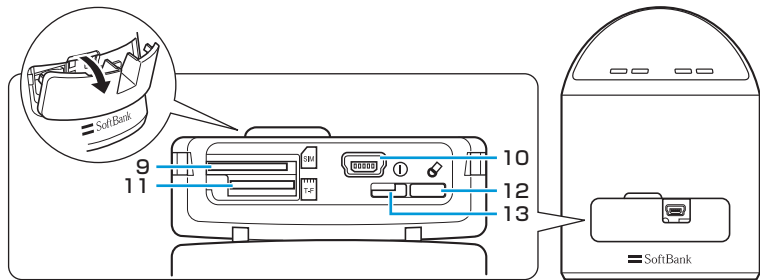
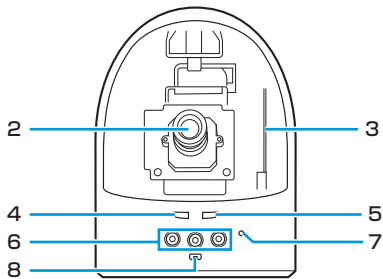
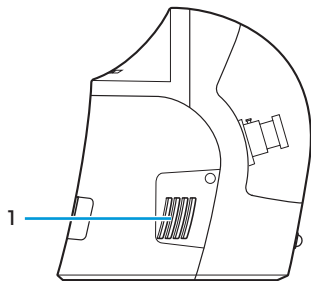
<b>各部の名称</b> .....	<b>1-2</b>
Z001 .....	1-2
Z002 .....	1-3
<b>使用するまでの流れ</b> .....	<b>1-5</b>
<b>USIMカード</b> .....	<b>1-6</b>
USIMカードについて .....	1-6
USIMカードを取り付ける／取り外す .....	1-7
<b>メモリカード</b> .....	<b>1-9</b>
メモリカードについて .....	1-9
メモリカードを取り付ける／取り外す .....	1-10
<b>電源ON／OFF</b> .....	<b>1-12</b>
ACアダプタを接続する .....	1-12
電源を入れる .....	1-13
電源を切る .....	1-13
再起動する .....	1-13
<b>インジケータ／ライト</b> .....	<b>1-14</b>
パワーインジケータ .....	1-14
シグナルインジケータ .....	1-14
赤外線スポットライト .....	1-14

## Z001

1

準備  
基礎知識





1	<b>スピーカー</b> 携帯電話からの呼びかけが聞こえます (3-3ページ)。
2	<b>カメラ</b> 映像を撮影します (3-2ページ)。
3	<b>アンテナ</b>
4	<b>パワーインジケータ</b> 本機の状態を示します (1-14ページ)。
5	<b>シグナルインジケータ</b> 電波の受信レベルを示します (1-14ページ)。
6	<b>赤外線スポットライト</b> 周囲の明るさに合わせて点灯します (1-14ページ)。
7	<b>マイク</b>
8	<b>明るさセンサー</b> 周囲の明るさを検知します (3-2ページ)。
9	<b>USIMカードスロット</b> USIMカードを取り付けます (1-7ページ)。
10	<b>電源コネクタ差込口</b> ACアダプタを接続します (1-12ページ)。
11	<b>メモリカードスロット</b> メモリカードを取り付けます (1-10ページ)。
12	<b>リセット (🔄) ボタン</b> 再起動します (1-13ページ)。
13	<b>電源 (🔋) ボタン</b> 電源をON/OFFします (1-13ページ)。

- マイクは本体に内蔵されています。
- 明るさセンサーや赤外線スポットライトに、シールなどを貼ったり手で覆ったりしないでください。正しく動作しない場合があります。
- 背面のカバーを開けると、カバーに無理な力を加えると、カバーが破損するおそれがあります。

# 使用するまでの流れ

本機を使用するまでの流れは、次のようになります。

## 本機の準備

USIMカードの  
取り付け

⇒1-7ページ

ACアダプタの接続

⇒1-12ページ

電源ON

⇒1-13ページ

### ・メモリカードについて

本機の映像を録画するためには、メモリカード（オプション品）の取り付けが必要です。

メモリカードの取り付けかたについては、1-10ページをご参照ください。

### ・設置について

卓上への設置のほか、本体固定用ステーを使用して天井／壁などに取付けることができます。

取り付けかたについては、「本体固定用ステー取扱説明書」をご覧ください。

1

準備／基礎知識

## My SoftBankからの準備

### オーナー設定

ログインして設定を行います。  
その他、各種設定を行うこともできます。

⇒2-2ページ

⇒取扱説明書  
(設定編)

## 準備完了

カメラの映像を確認することができます。

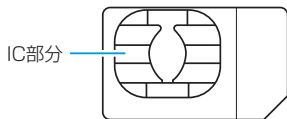
⇒3-3ページ



## USIMカードについて

USIMカードは、お客様の電話番号や情報などが記憶されたICカードです。本機のご利用にはUSIMカードが必要です。

- 他社製品のICカードリーダーなどにUSIMカードを挿入し故障したときは、お客様ご自身の責任となり当社は責任を負いかねますのであらかじめご注意ください。
- IC部分はいつもきれいな状態でご使用ください。
- お手入れは乾いた柔らかい布などで拭いてください。
- USIMカードにラベルなどを貼り付けしないでください。故障の原因となります。
- USIMカードに関するその他の内容については、USIMカードに付属の取扱説明書をご覧ください。



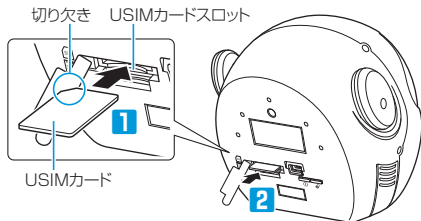
- USIMカードの所有権は当社に帰属します。
- 紛失・破損によるUSIMカードの再発行は有償となります。
- 解約の際は、USIMカードを当社にご返却ください。
- お客様からご返却いただいたUSIMカードは、環境保全のためリサイクルされます。
- USIMカードの仕様、性能は予告なしに変更する可能性があります。ご了承ください。
- お客様ご自身でUSIMカードに登録された情報内容は、控えを取っておかれることをおすすめします。登録された情報内容が消失した場合の損害につきましては、当社は責任を負いかねますのであらかじめご了承ください。
- USIMカードや本機（USIMカード挿入済み）を盗難・紛失された場合は、必ず緊急利用停止の手続きを行ってください。詳しくは、**お問い合わせ先**（4-8ページ）までご連絡ください。
- 本機は専用USIMカードが必要です。
- 本機で使用する専用USIMカードは携帯電話機で使用することはできません。

## USIMカードを取り付ける／取り外す

USIMカードの取り付け／取り外しは、電源を切り、背面のカバーを開いてから行います。

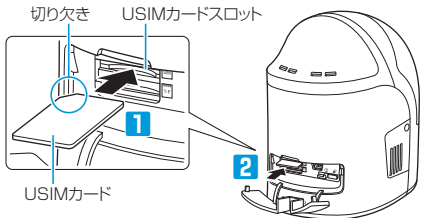
### USIMカードを取り付ける

#### Z001



- 1 IC部分を下にして、USIMカードスロットにUSIMカードをまっすぐ差し込む
- 2 USIMカードをカチッと音がするまでゆっくり奥に押し込む

#### Z002

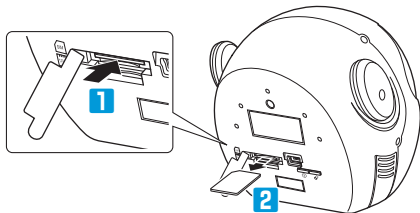


## USIMカードを取り外す

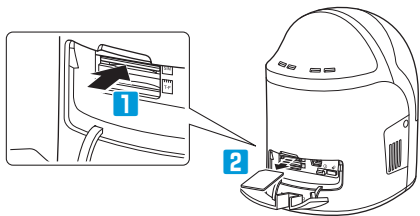
1

準備  
基礎知識

Z001



Z002



- 1 USIMカードをいったん奥まで押し込む
- 2 USIMカードが少し飛び出てきたら、ゆっくり引き抜く

- USIMカードが本体から飛び出す場合がありますのでご注意ください。
- USIMカードを取り扱う際には、IC部分に触れたり、傷つけたりしないようご注意ください。また、無理に取り付けたり取り外そうとすると、USIMカードが変形し破損の原因となります。
- 取り外したUSIMカードをなくさないようご注意ください。



## メモ리카ードについて

本機で録画したカメラ映像が保存されます（3-6ページ）。

- ファイルの読み込み中、書き込み中にメモ리카ードを取り外さないでください。ファイル消失もしくはメモ리카ードが故障する原因になります。
- メモ리카ード内のファイルは誤った使いかたをすると、事故や故障によって変化・消失する場合があります。大切なファイルはバックアップを取っておかれることをおすすめします。
- メモ리카ードに新たにラベルやシールを貼らないでください。
- 本機では、記憶容量が2Gバイトまでのメモ리카ードに対応していますが、市販されているすべてのメモ리카ードの動作を保証するものではありません。

## メモリーカードを取り付ける／取り外す

1

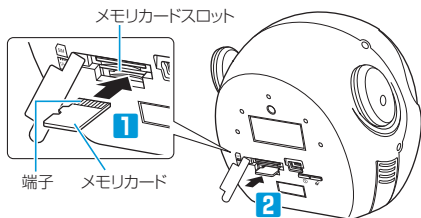
準備／基礎知識

メモリーカードの取り付け／取り外しは、電源を切り、背面のカバーを開いてから行います。

- ・必ず電源を切った状態で行ってください。メモリーカードのファイル消失の原因となります。

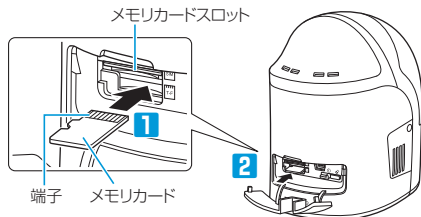
## メモリーカードを取り付ける

Z001



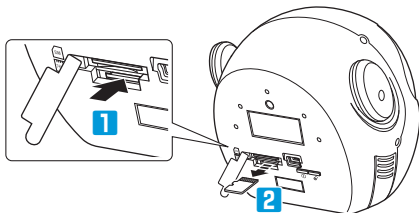
- 1 端子面を上にして、メモリーカードスロットにメモリーカードをまっすぐ差し込む
- 2 メモリーカードをカチッと音がするまでゆっくり奥に押し込む

Z002



## メモ리카ードを取り外す

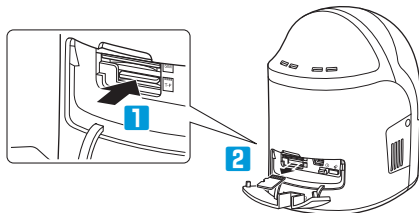
Z001



- 1 メモ리카ードをいったん奥まで押し込む
- 2 メモ리카ードが少し飛び出てきたら、ゆっくり引き抜く

•メモ리카ードが本体から飛び出す場合がありますのでご注意ください。

Z002

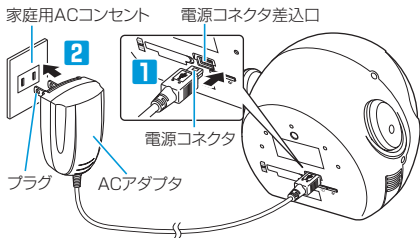


1

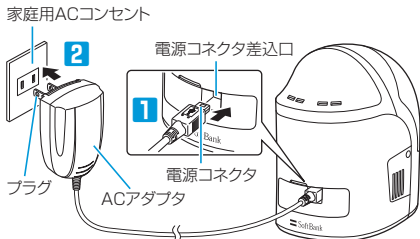
準備／基礎知識

## ACアダプタを接続する

### Z001



### Z002



- 1 付属のACアダプタの電源コネクタを、電源コネクタ差込口に差し込む
- 2 ACアダプタのプラグを、家庭用ACコンセントに差し込む

- 本機のご使用には、必ず付属のACアダプタを使用してください。
- ACアダプタは家庭用AC100～240Vの電源に対応しています。
- ACアダプタのプラグは日本国内用です。
- ACアダプタから異常な熱、異臭が発生した場合は直ちに使用をやめてください。
- ACアダプタを一定時間取り外すと、時刻（2-4ページ）がリセットされますのでご注意ください。

## 電源を入れる

USIMカードが取り付けられていることを確認してください。

- 1 電源(ⓐ)ボタンを長く(3秒以上)押す  
起動音が鳴り、インジケータが点灯します。

- 起動音が鳴るまで数秒かかります。
- 初めて電源を入れたときは、My SoftBankより本機のオーナー設定を行ってください(2-2ページ、2-3ページ)。

## 電源を切る

- 1 電源(ⓐ)ボタンを長く(3秒以上)押す  
終了音が鳴り、インジケータが消灯します。

- しばらく使用しない場合は、ACアダプタをコンセントから外してください。ACアダプタを一定時間取り外すと、時刻(2-4ページ)がリセットされますのでご注意ください。

## 再起動する

- 1 リセット(ⓐ)ボタンを押す  
一度電源が切れてから、再び電源が入ります。

- 利用者設定(2-3ページ)など、各種設定はリセットされません。

## パワーインジケータ

本機の状態を示します。

点灯	状態
緑色（点滅）	電源が入っています。
水色	USIMカードが取り付けられていない、または無効なUSIMカードを取り付けています。
赤色（点滅）	TVコール接続中です(3-3ページ)。

## シグナルインジケータ

電波の受信レベルを示します。

点灯	状態
緑色（点滅）	正常に電波を受信しています。
赤色（点滅）	電波の受信レベルが低い、または圏外です。

## 赤外線スポットライト

夜間モードのとき、照明が点灯します。

夜間モードについては、2-4ページ、3-2ページを参照してください。